

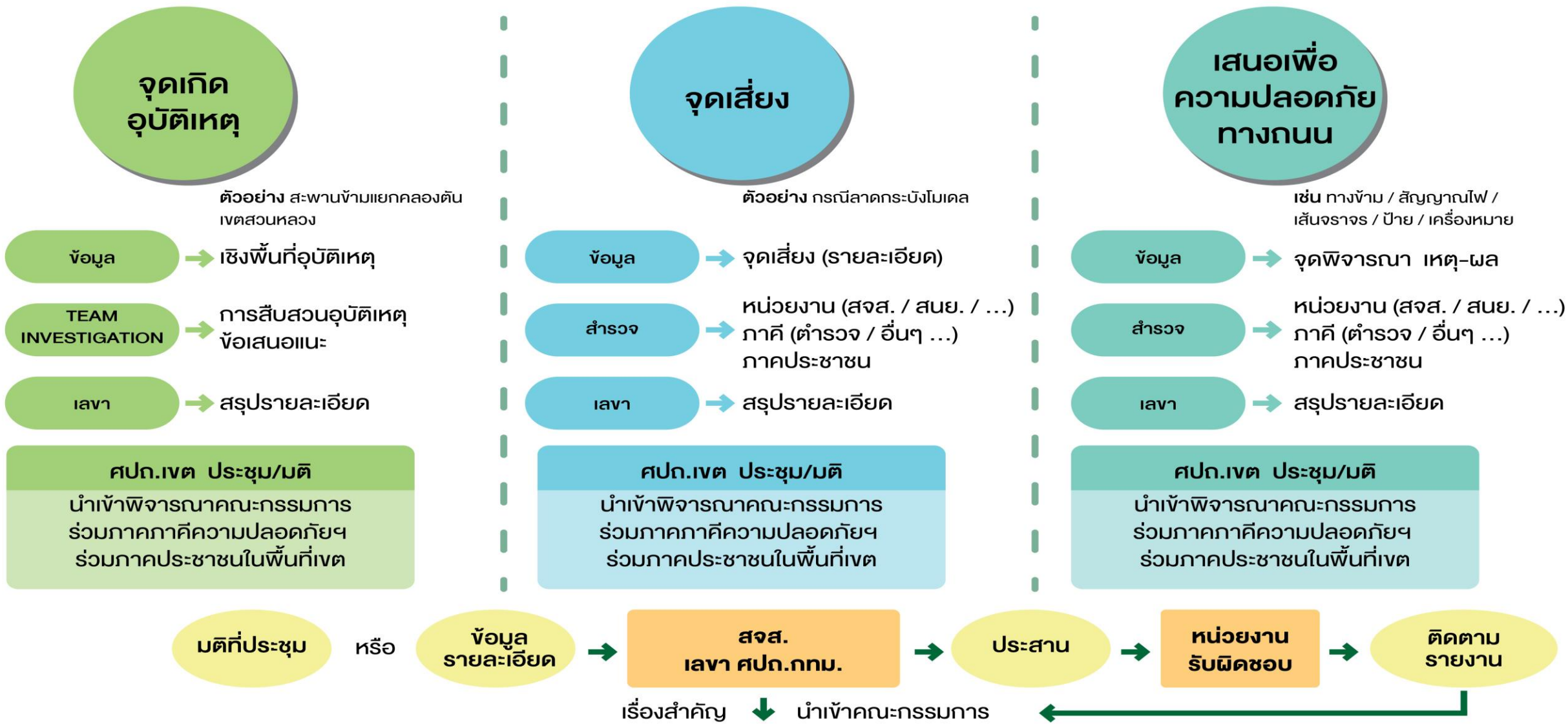
# การประชุมหารือเพื่อความร่วมมือ

ด้านข้อมูลอุบัติเหตุทางถนนในพื้นที่กรุงเทพมหานคร



วันที่ 3 มีนาคม 2563 ณ ห้องประชุม บริษัท กลางคุ้มครองผู้ประสบภัยจากรถ จำกัด

# แนวทางการจัดการด้านความปลอดภัยทางถนน ระดับเขต (อำเภอ) กรุงเทพมหานคร



## ศูนย์อำนวยการความปลอดภัยทางถนน กรุงเทพมหานคร



- ✓ เพื่อให้ข้อมูลใกล้เคียงความเป็นจริงมากที่สุด
- ✓ เพื่อให้ศปถ.กทม. ศปถ.เขตและหน่วยงานที่เกี่ยวข้องนำข้อมูลไปใช้วิเคราะห์ กำหนดยุทธศาสตร์ด้านความปลอดภัยทางถนน
- ✓ เพื่อนำข้อมูลไปใช้ช่วยเหลือเยียวยาผู้ประสบภัย

## วัตถุประสงค์

การรวบรวมข้อมูลอุบัติเหตุทางถนน  
ในพื้นที่กรุงเทพมหานคร

# จำนวนผู้เสียชีวิต

ช่วงเทศกาลปีใหม่ - สงกรานต์ (7วัน)

	สงกรานต์2561	ปีใหม่2562	สงกรานต์2562	ปีใหม่2563	สงกรานต์2563
รายงาน ปภ.	9	15	10	14	
ศ.เอราวัณ	15	18	23	19	
บริษัทกลางฯ	15	19	23	19	

# สถิติผู้บาดเจ็บและเสียชีวิตสะสม

จากอุบัติเหตุทางถนน 365 วัน

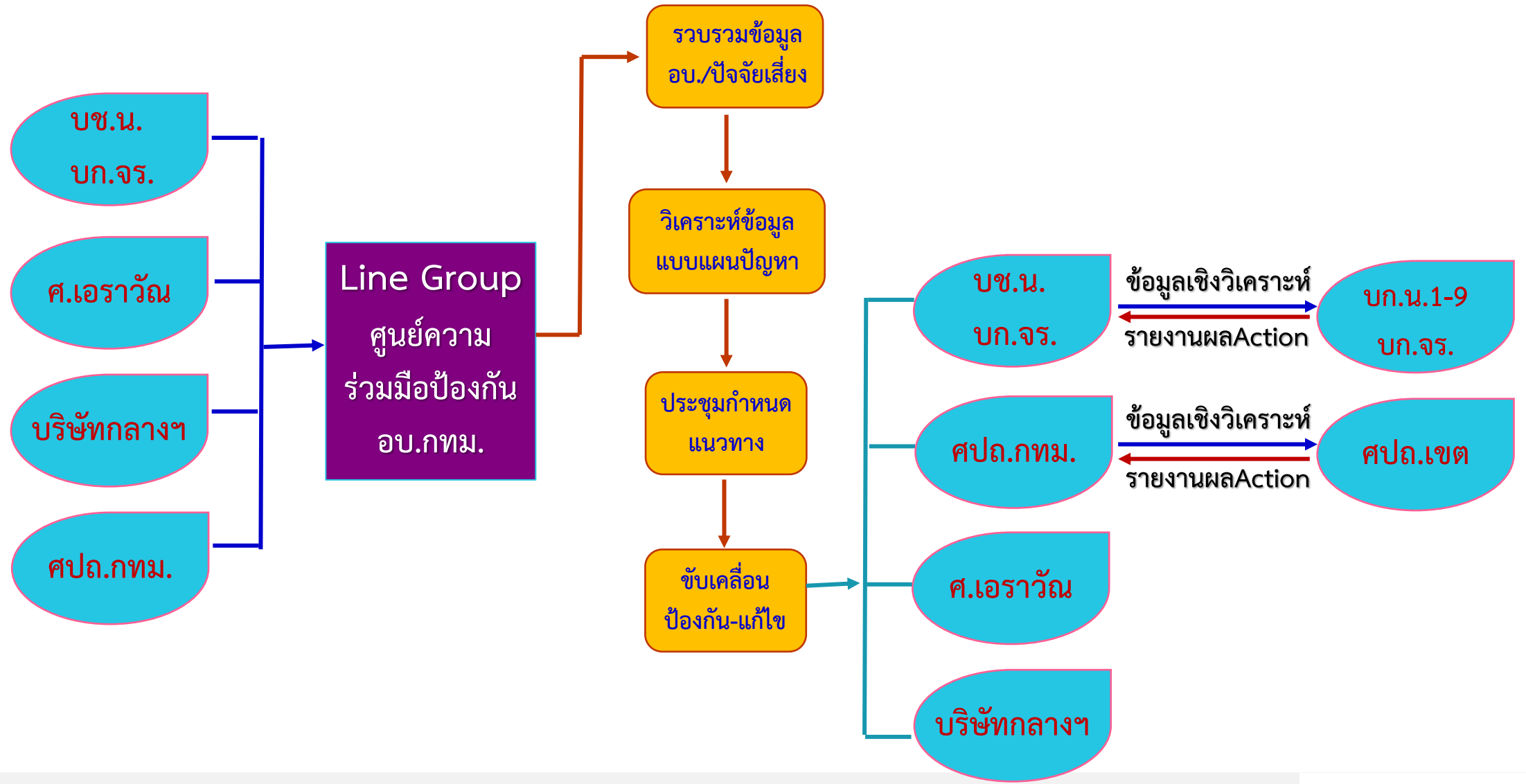
ปี	จังหวัด	เสียชีวิต	บาดเจ็บ	รวม
2560	กรุงเทพฯ	845	92,199	93,044
	ทั่วประเทศ	15,453	1,005,410	1,020,863
2561	กรุงเทพฯ	892	101,711	102,603
	ทั่วประเทศ	16,166	1,035,801	1,051,967
2562	กรุงเทพฯ	950	112,884	113,774
	ทั่วประเทศ	17,176	925,029	942,205
2563(2เดือน)	กรุงเทพฯ	132	19,770	19,902
	ทั่วประเทศ	2,778	185,976	188,754

# เตรียมความพร้อม 7 วันเผื่อระวัง

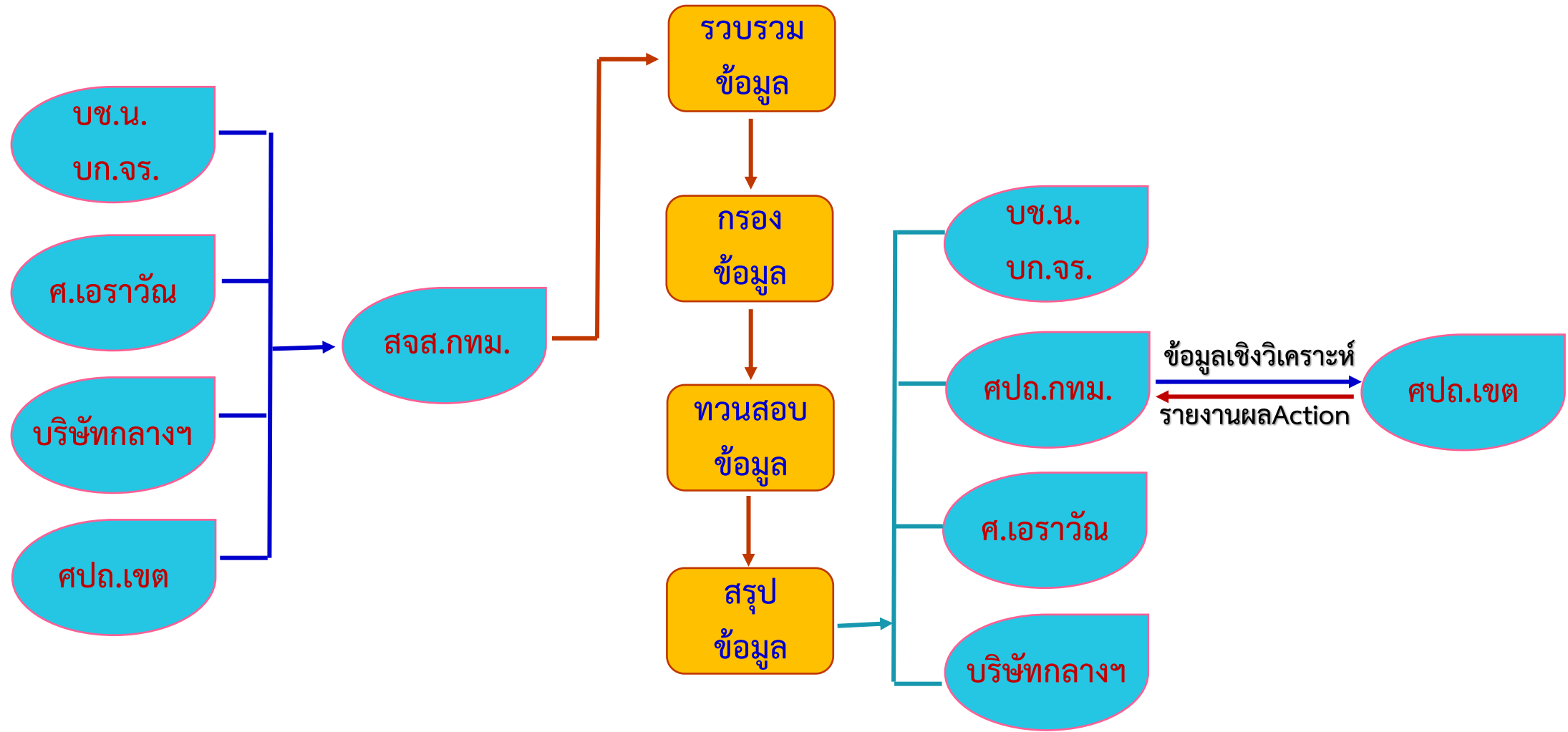
ช่วงเทศกาลสงกรานต์ 2563



# (แบบที่ 1) 7 วันเฝ้าระวัง สงกรานต์ 2563



# (แบบที่ 2) 7 วันเฝ้าระวัง สงกรานต์ 2563





# (แบบที่ 3) 7 วันฟ้าระวัง สงกรานต์ 2563



# ชวนคิด! ทำอย่างไรให้ได้ ข้อมูลบาดเจ็บ - เสียชีวิต 365วัน



เชื่อมโยงและต่อเนื่อง





# ขอบคุณ

บช.น. & บก.จร.

ศปต.กทม.

ศ.เอราวัณ

