



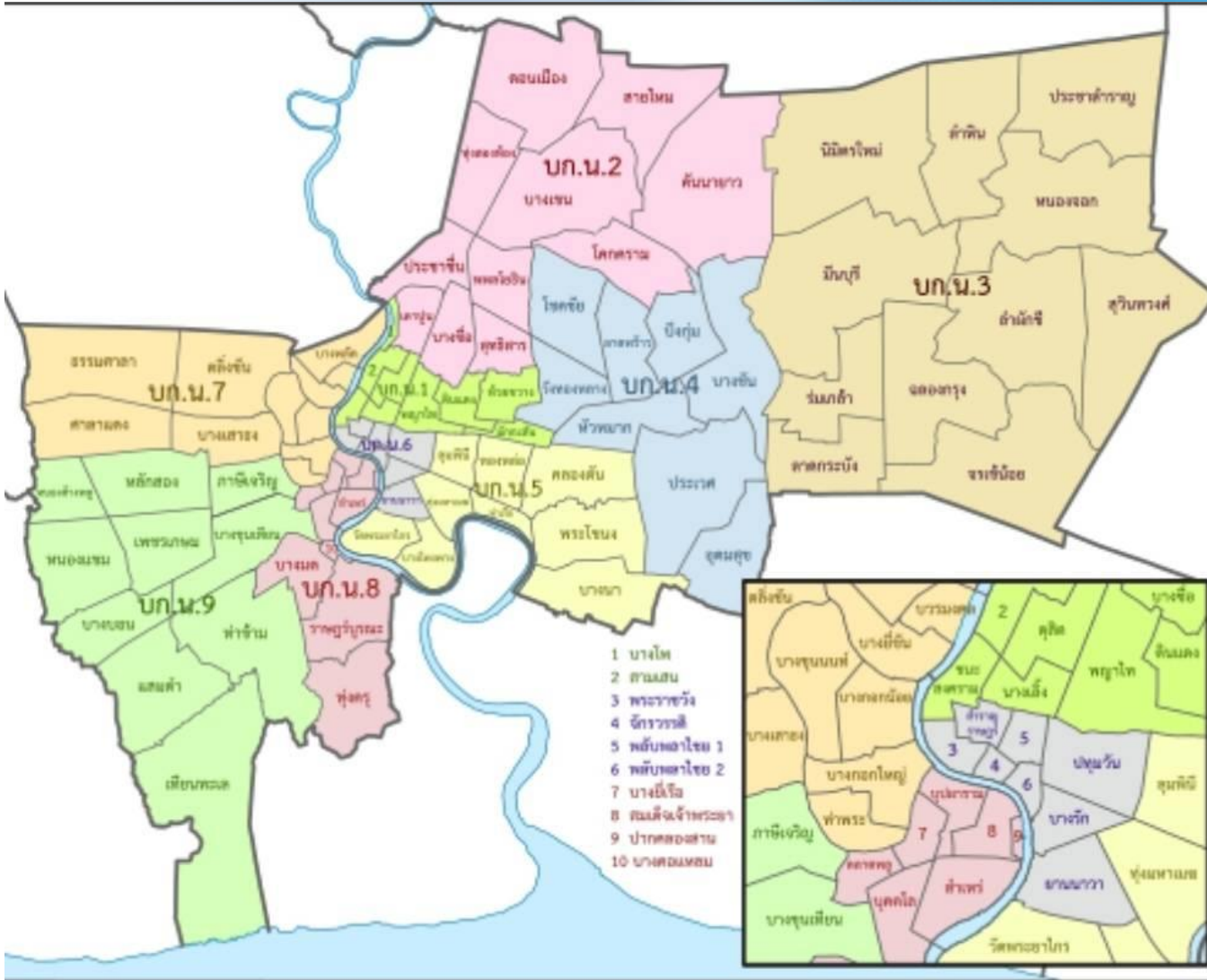
“ การดำเนินการเมษายน 2563 ”

ประชุมศูนย์รวบรวมข้อมูลอบ.ทางถนนพื้นที่กรุงเทพฯ
วันศุกร์ที่ 8 พฤษภาคม 2563

ภาพรวมเดือนเมษายน2563

- ข้อมูลจากบริษัทกลางฯ พบว่าผู้เสียชีวิตจากอุบัติเหตุทางถนนปี2563 ลดลงมา โดยตลอดตั้งแต่เดือนมี.ค.2563 ที่มีการประกาศใช้พรก.ฉุกเฉิน และลดลงอย่างชัดเจนในช่วงวันที่1-30เม.ย.2563 โดยมีจำนวน739ราย(เฉลี่ยวันละ24.63ศพ) โดยลดลงจากเดือนเม.ย.2562 ที่มีผู้เสียชีวิตถึง1,132ราย(เฉลี่ยวันละ37.7ศพ) ถึง393รายหรือคิดเป็น34.72%
- กรุงเทพฯ พบว่าเดือนม.ค.-มี.ค.2562 มีผู้เสียชีวิต125ราย และปี2563มีผู้เสียชีวิต107ราย ลดลง18ราย คิดเป็น14.4% และช่วงวันที่1-30เม.ย.2563 มีผู้เสียชีวิต42รายลดลงจากช่วงเดียวกันของปี2562จำนวน8ราย คิดเป็น16%
- โดยรวมปริมาณการใช้รถในกรุงเทพฯยังถือว่าหนาแน่น เนื่องจากมีการนำรถส่วนตัวมาใช้แทนการเดินทางโดยรถสาธารณะมากขึ้นโดยเฉพาะในช่วงCOVID ระบาด อีกทั้งมีการใช้รถ(โดยเฉพาะรถจยย.)ในการส่งของDeliveryจากการสั่งอาหารและสินค้าOnline

สถิติผู้เสียชีวิตแยกตามบก.น.



	ปี62	ปี63	เพิ่ม/ลด	คิดเป็น%
บก.น.1	0	3	3	#DIV/0!
บก.น.2	4	5	1	25
บก.น.3	9	10	1	11.11
บก.น.4	10	6	-4	-40
บก.น.5	4	5	1	25
บก.น.6	0	0	0	#DIV/0!
บก.น.7	9	2	-7	-77.78
บก.น.8	6	4	-2	-33.33
บก.น.9	7	5	-2	-28.57
บก.จร.	1	0	-1	-100
บชน.	50	40	-10	-20
บก.รฟ.	0	1	1	#DIV/0!
บก.ทล.	0	1	1	#DIV/0!
Total	50	42	-8	-16

สถิติผู้เสียชีวิตแยกตามกลุ่มเขตกทม.

แผนที่แสดงการแบ่งกลุ่มเขตพื้นที่
ของกรุงเทพมหานคร พ.ศ. 2559

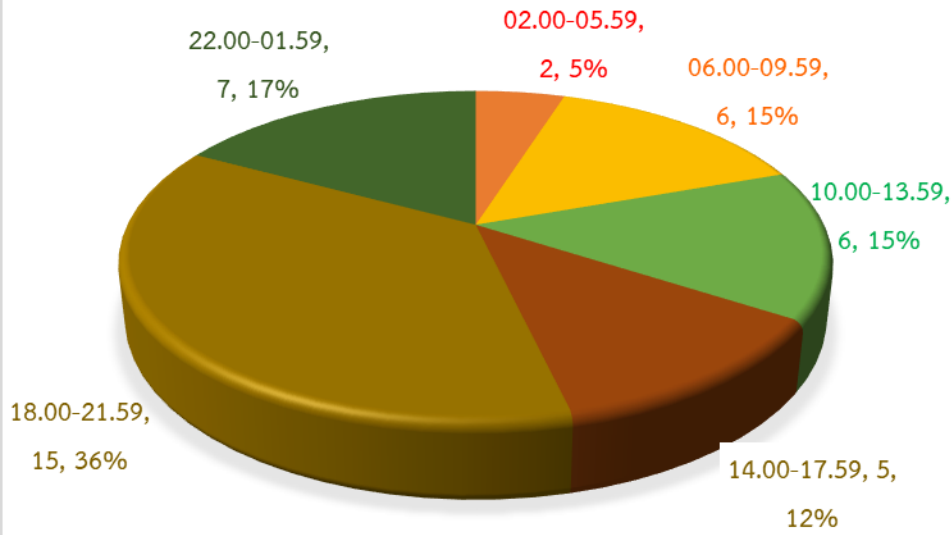
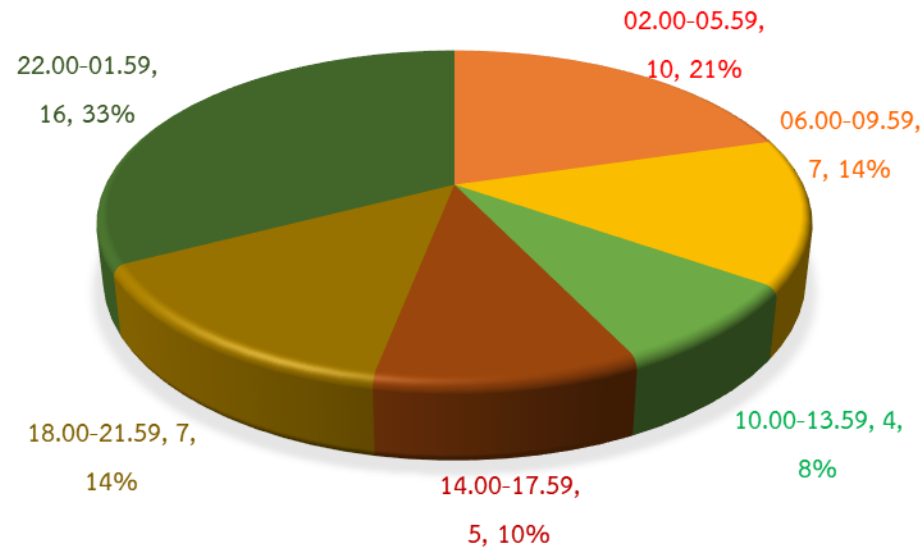
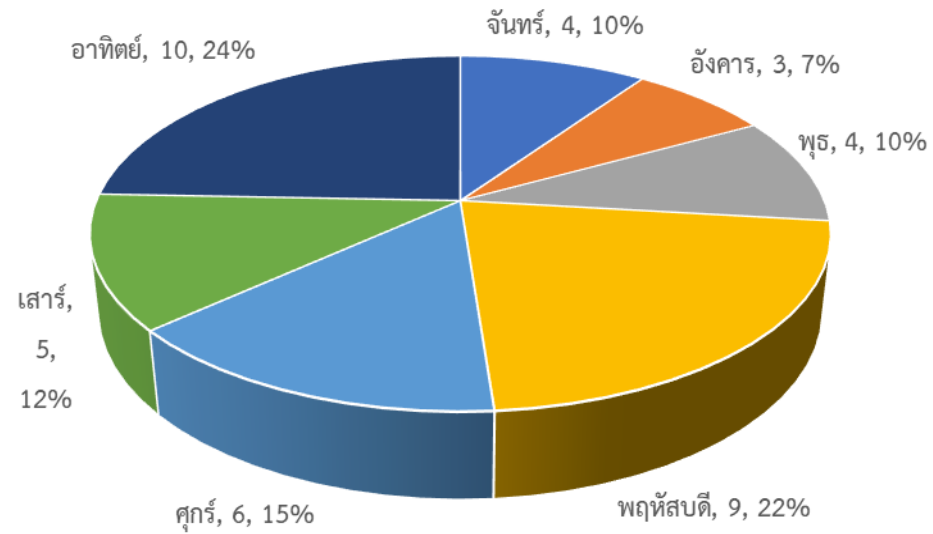
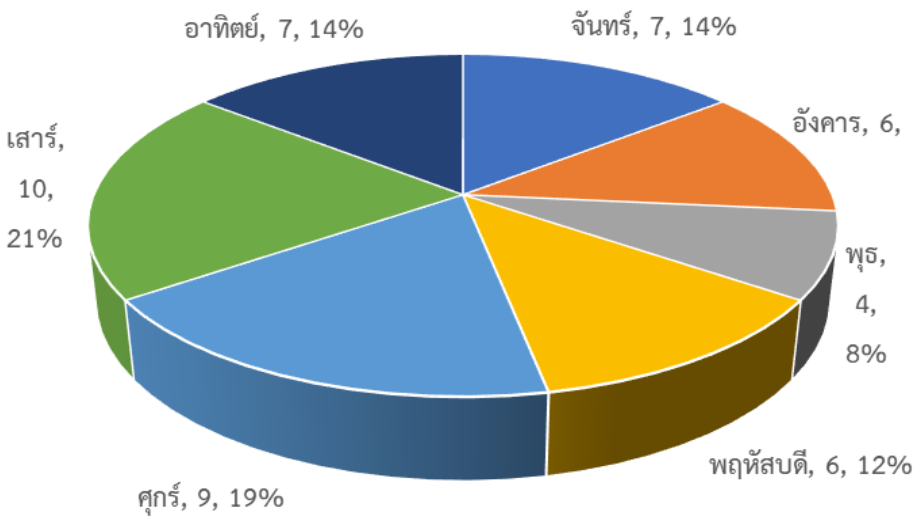


กองสารสนเทศภูมิศาสตร์ สำนักยุทธศาสตร์และประเมินผล กรุงเทพมหานคร

	ปี62	ปี63	เพิ่ม/ลด	คิดเป็น%
กท.กลาง	2	3	1	50
กท.ใต้	9	5	-4	-44.44
กท.เหนือ	7	5	-2	-28.57
กท.ตตอ.	14	18	4	28.57
กร.เหนือ	12	7	-5	-41.67
กร.ใต้	6	4	-2	-33.33
Total	50	42	-8	-16

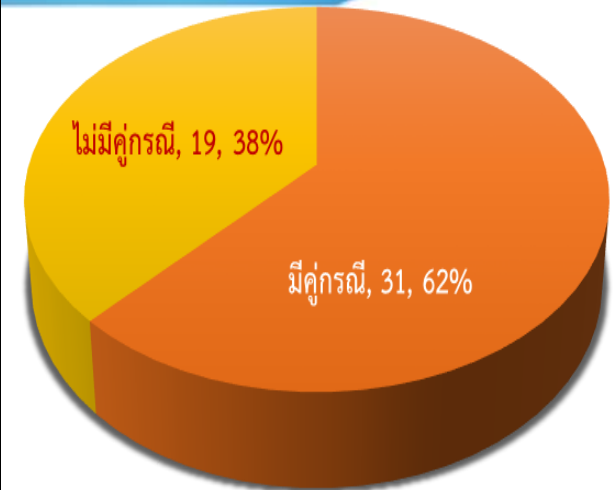
เม.ย.2562

เม.ย.2563

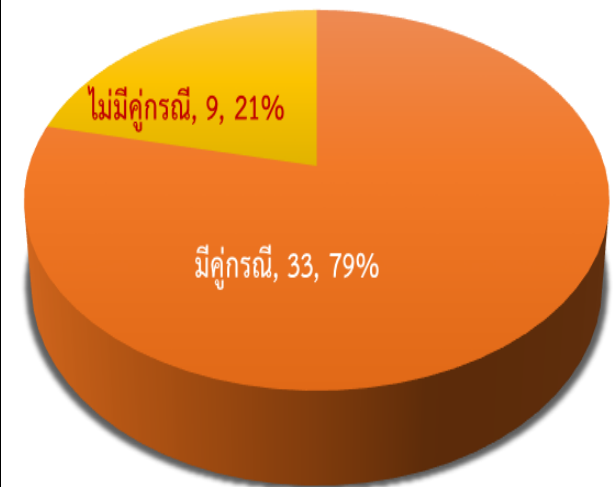


ลักษณะเหตุ	2562	2563	ส่วนต่าง	คิดเป็น%
จยย.เกิดเหตุฝ่ายเดียว	17	7	-10	-59
รถยนต์เกิดเหตุฝ่ายเดียว	2	2	0	0
จยย.ชนคนเดินเท้า	2	4	2	100
รถยนต์ชนคนเดินเท้า	1	4	3	300
จยย.+จยย.	4	6	2	50
จยย.+รถยนต์	21	16	-5	-24
จยย.ชนกัน >2คัน	0	0	0	#DIV/0!
จยย.ชนรถไฟ	1	0	-1	-100
จยย.+รถยนต์>2คัน	0	1	1	#DIV/0!
จยย.+จักรยาน2ล้อ	0	1	1	#DIV/0!
รถยนต์+รถยนต์	2	0	-2	-100
รถยนต์ชนกัน >2คัน	0	0	0	#DIV/0!
รถยนต์+จยย.>2คัน	0	1	1	#DIV/0!
รถยนต์+จักรยาน2ล้อ	0	0	0	#DIV/0!
รวม	50	42	-8	-16

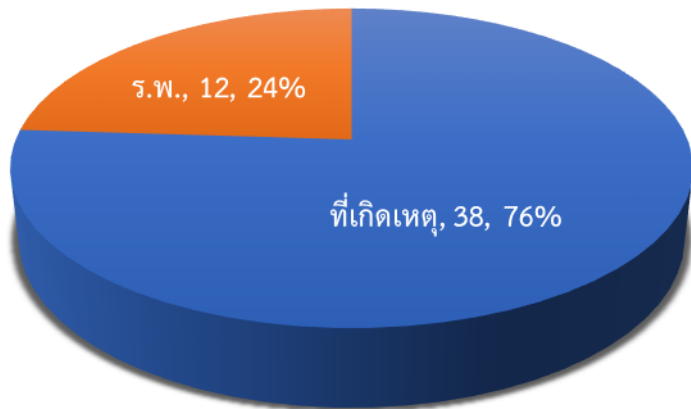
เม.ย.62



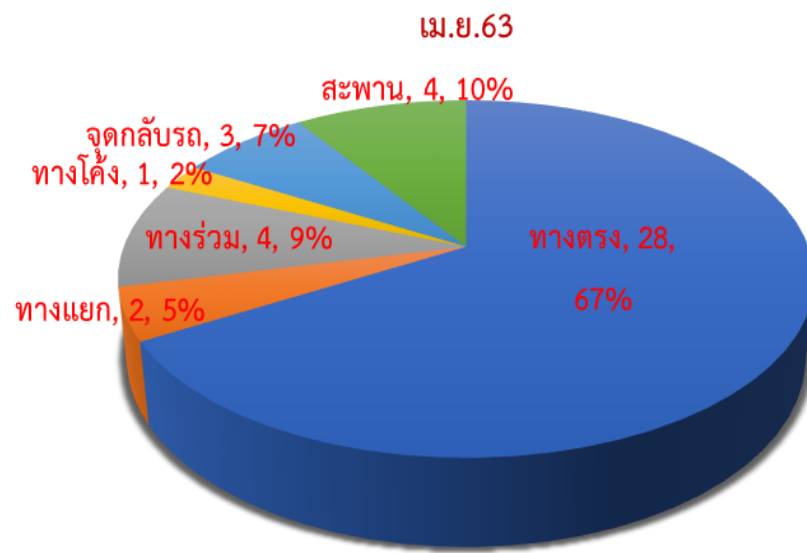
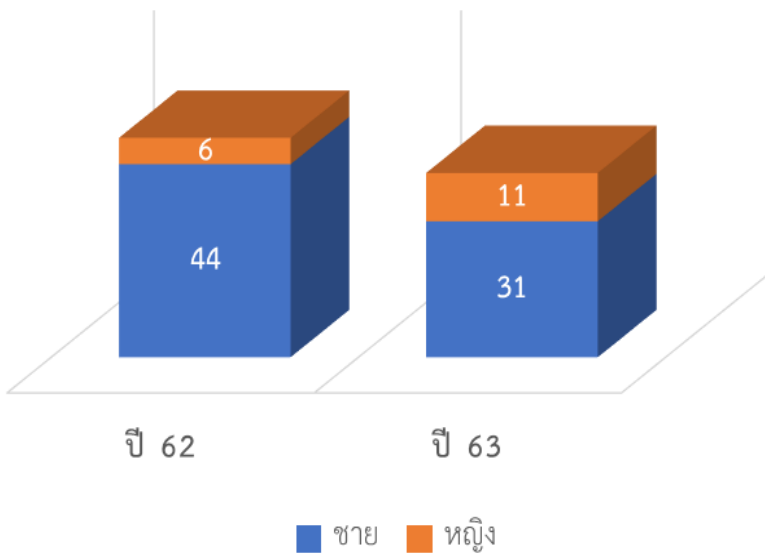
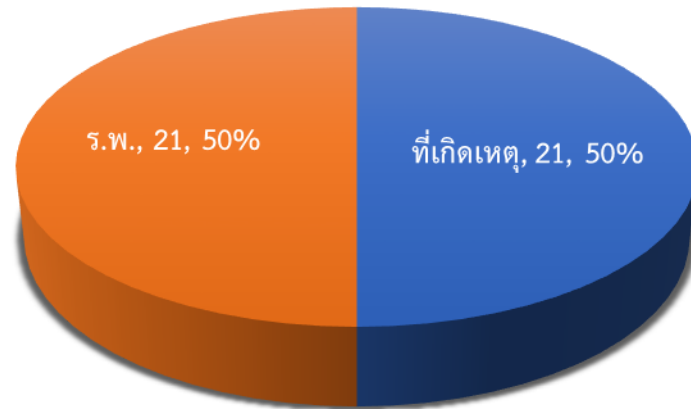
เม.ย.63



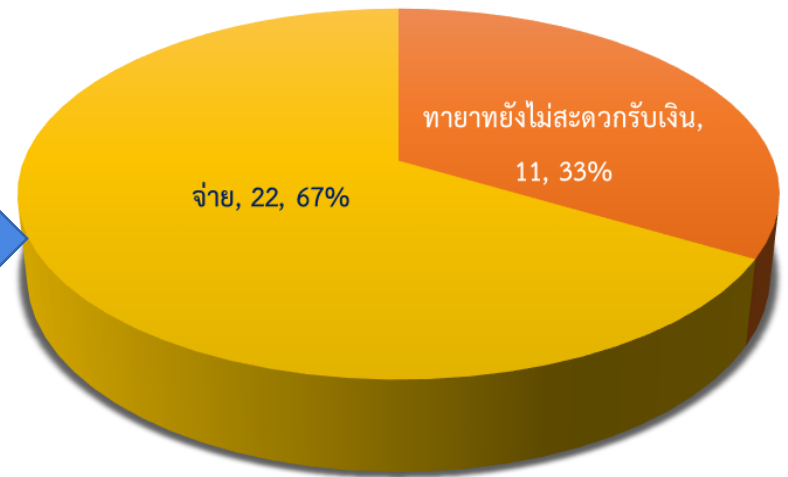
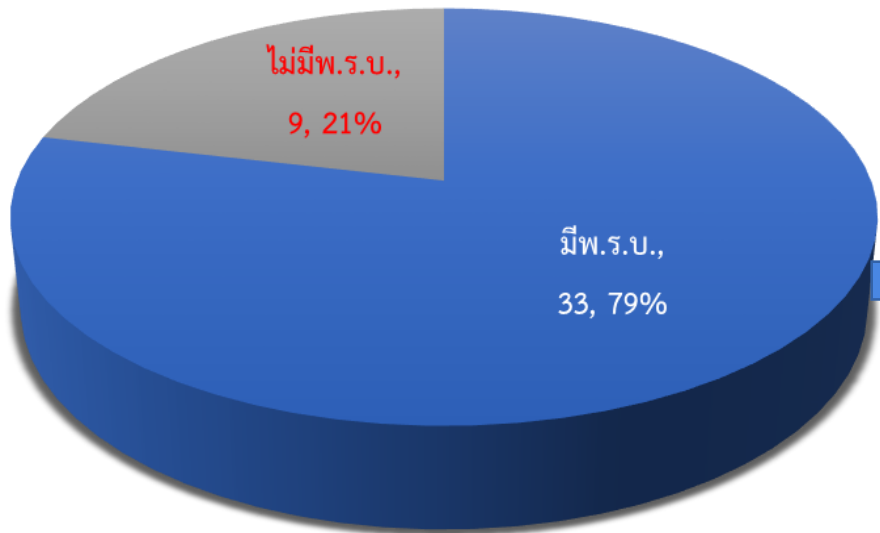
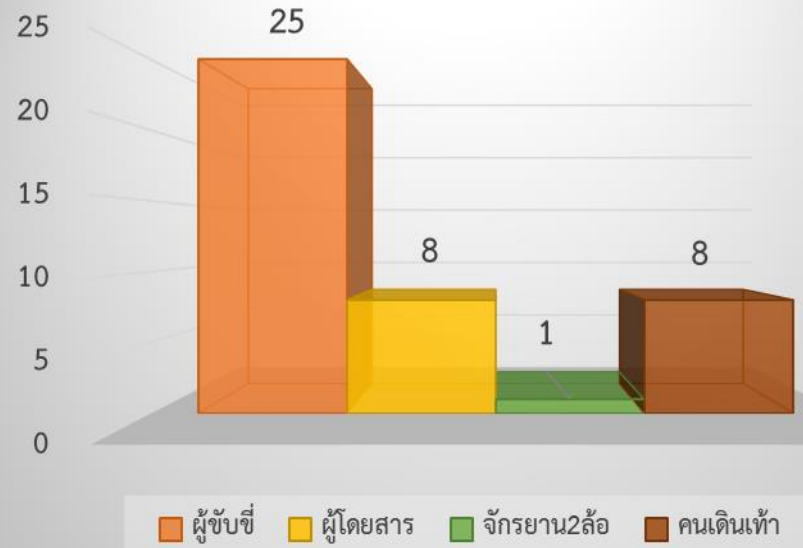
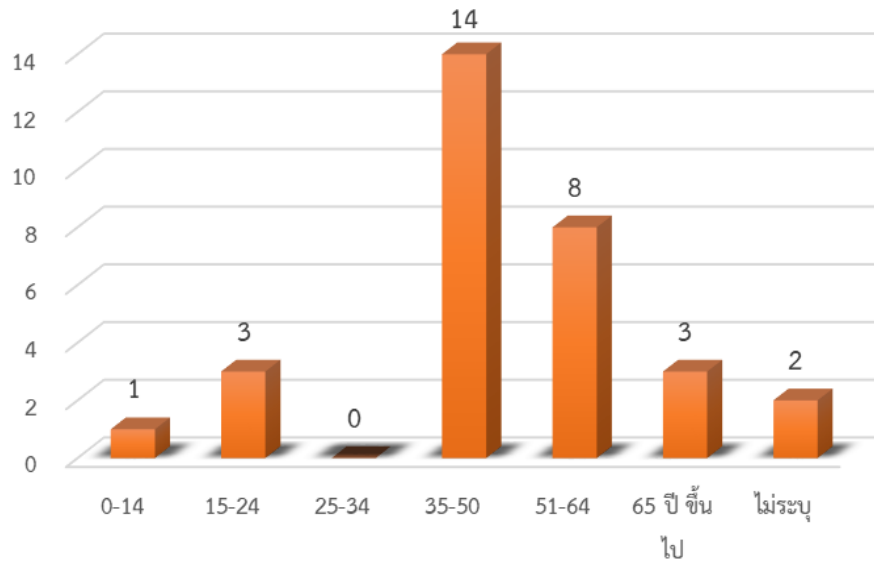
เม.ย.62



เม.ย.63



เมษายน 2563





ศูนย์รวบรวมข้อมูลอบ.ทางถนนพื้นที่กรุงเทพฯ