



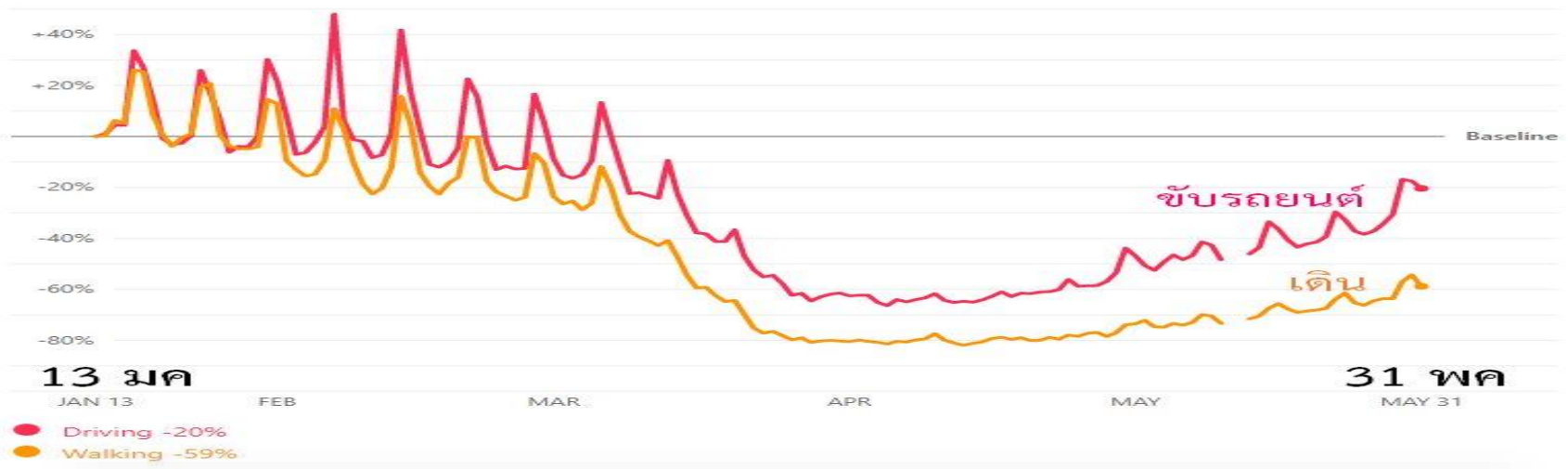
“ ข้อมูลเดือนเมษายน - พฤษภาคม ”

ประชุมศูนย์รวบรวมข้อมูลอบ.ทางถนนพื้นที่กรุงเทพฯ
วันพฤหัสบดีที่ 11 มิถุนายน 2563

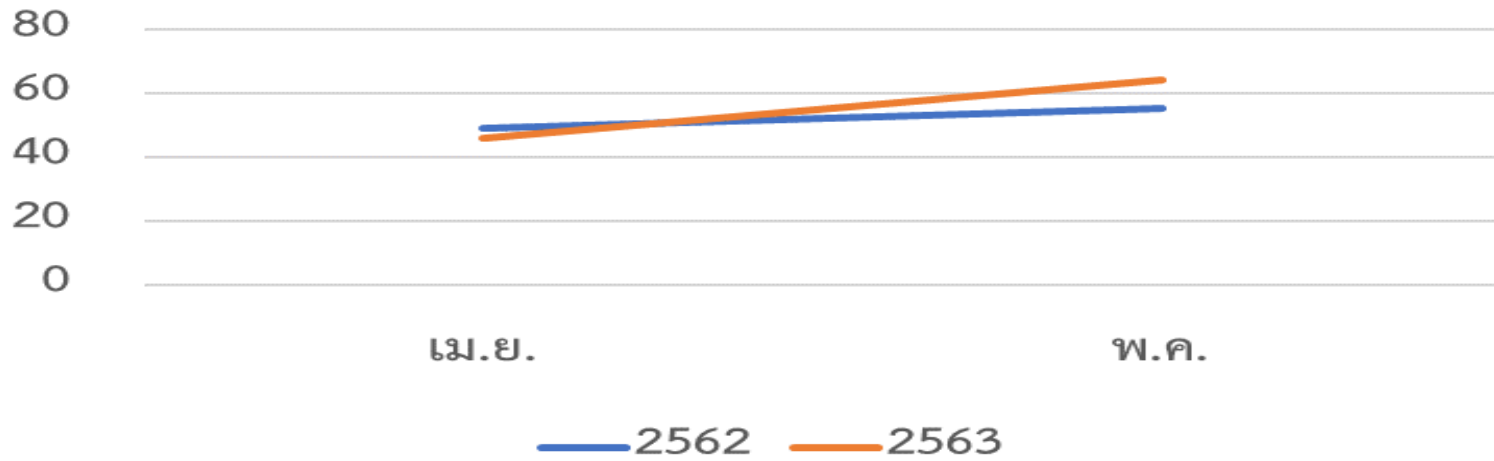
พฤติกรรมการเดินทาง (โดยรถยนต์) ของคนกรุงเทพฯ



Bangkok, Thailand



สถิติการเกิดเหตุ(เสียชีวิต) หน่วย : ครั้ง

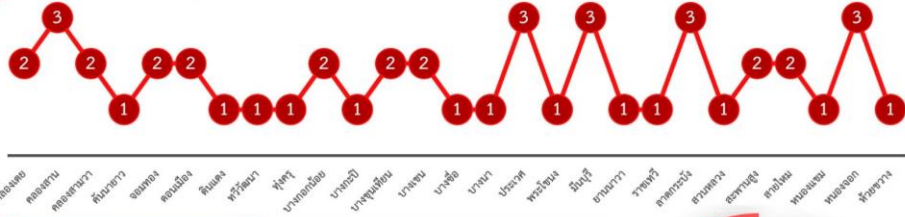


ข้อเสนอ : รวบรวมและทวนสอบข้อมูลเดือนม.ค.-มี.ค.63 เพิ่มเติมเพื่อเป็นข้อมูลในการวิเคราะห์เต็มปี

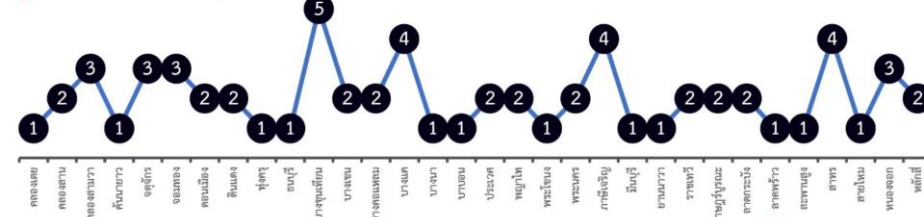
สรุปรายงานข้อมูลผู้เสียชีวิต วันที่ 1 - 30 เมษายน 2563

สรุปรายงานข้อมูลผู้เสียชีวิต วันที่ 1 - 31 พฤษภาคม 2563

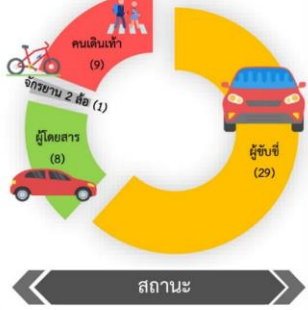
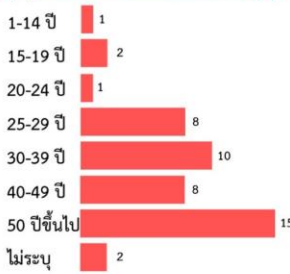
จำนวนอุบัติเหตุที่มีผู้เสียชีวิต จำแนกตามเขต



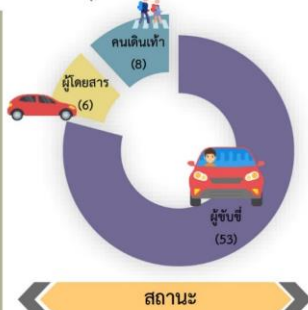
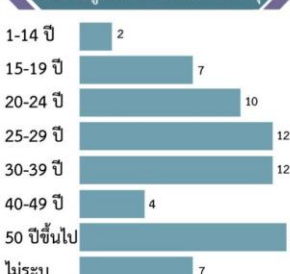
จำนวนอุบัติเหตุที่มีผู้เสียชีวิต จำแนกตามเขต



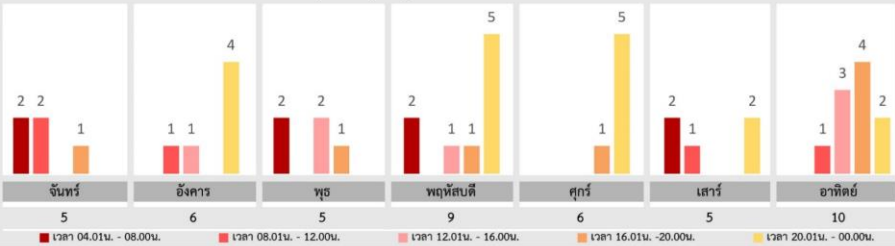
จำนวนผู้เสียชีวิต จำแนกตามอายุ



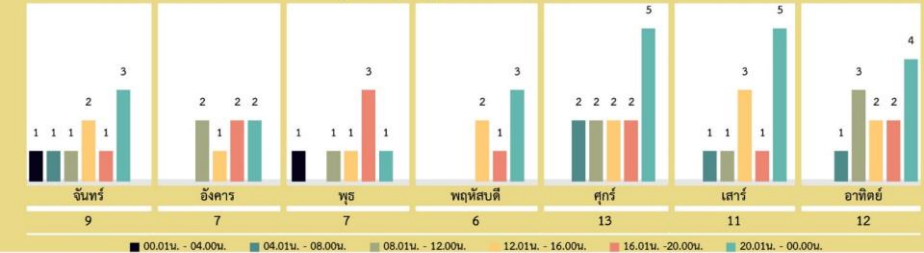
จำนวนผู้เสียชีวิต จำแนกตามอายุ



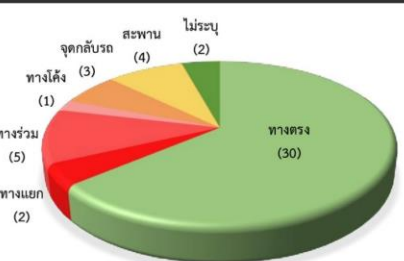
จำนวนอุบัติเหตุที่มีผู้เสียชีวิต จำแนกตามวันและเวลา



จำนวนอุบัติเหตุที่มีผู้เสียชีวิต จำแนกตามวันและเวลา

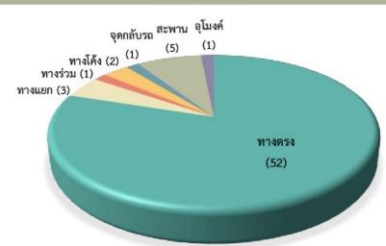


ลักษณะถนน



มูลนิธิออกเหตุ	จำนวน
มูลนิธิป่อเต็กตึ๊ง	11
มูลนิธิธรรมกาย	8
มูลนิธิกุ๊กกั๊ว ไร่ไทร	5
มูลนิธิอาสาหนองจอก (ศูนย์ราชพฤกษ์)	1
ศูนย์วิทยุกรุงเทพ	1

ลักษณะถนน



มูลนิธิออกเหตุ	จำนวน
มูลนิธิป่อเต็กตึ๊ง	6
มูลนิธิธรรมกาย	4

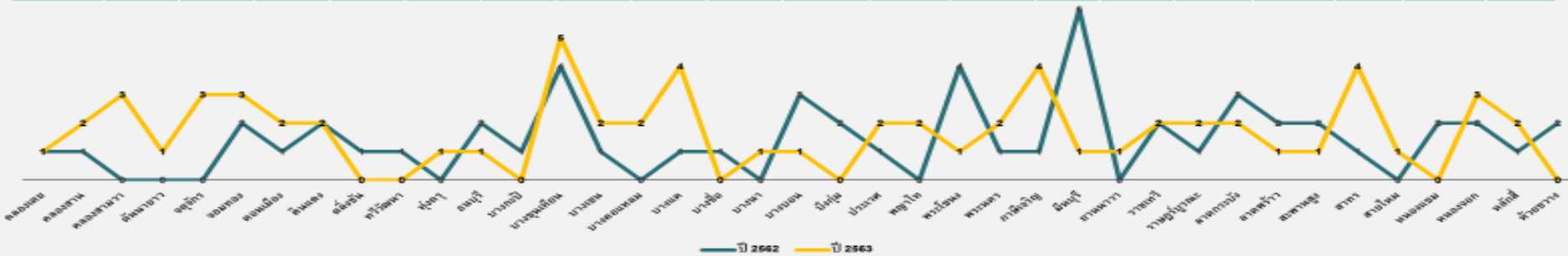
แหล่งข้อมูล : กองบัญชาการตำรวจนครบาล, ศูนย์บริการการแพทย์ฉุกเฉินกรุงเทพมหานคร, บริษัทกลางคุ้มครองผู้ประสบภัยจากรถ

แหล่งข้อมูล : กองบัญชาการตำรวจนครบาล, ศูนย์บริการการแพทย์ฉุกเฉินกรุงเทพมหานคร, บริษัทกลางคุ้มครองผู้ประสบภัยจากรถ

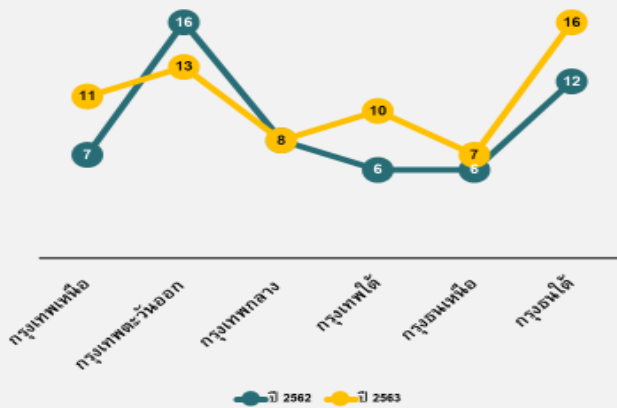
สถิติผู้เสียชีวิตแยกตามเขต

เขต	คลองเตย	คลองสาน	คลองสามวา	ดินนายาว	จตุจักร	จอมทอง	ดอนเมือง	ดินแดง	ตลิ่งชัน	ทวีวัฒนา	ทุ่งครุ	ธนบุรี	บางกะปิ	บางขุนเทียน	บางเขน	บางคอแหลม	บางแค	บางซื่อ	บางนา	บางบอน	บึงกุ่ม
ปี 2562	1	1	0	0	0	2	1	2	1	1	0	2	1	4	1	0	1	1	0	3	2
ปี 2563	1	2	3	1	3	3	2	2	0	0	1	1	0	5	2	2	4	0	1	1	0

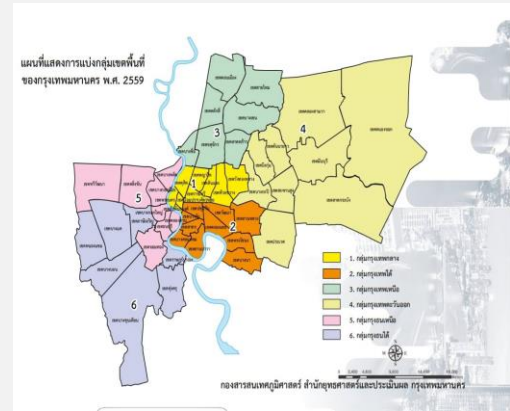
เขต	ประเวศ	พญาไท	พระโขนง	พระนคร	ภาษีเจริญ	มีนบุรี	ยานนาวา	ราชเทวี	ราชบุรี	ลาดกระบัง	ลาดพร้าว	สะพานสูง	สาทร	สายไหม	หนองแขม	หนองจอก	หลักสี่	ห้วยขวาง	รวม
ปี 2562	1	0	4	1	1	6	0	2	1	3	2	2	1	0	2	2	1	2	55
ปี 2563	2	2	1	2	4	1	1	2	2	2	1	4	1	1	0	3	2	0	65



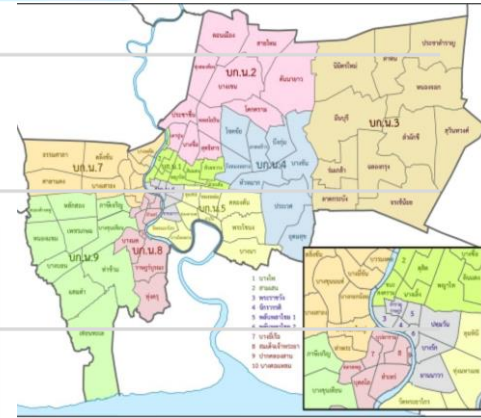
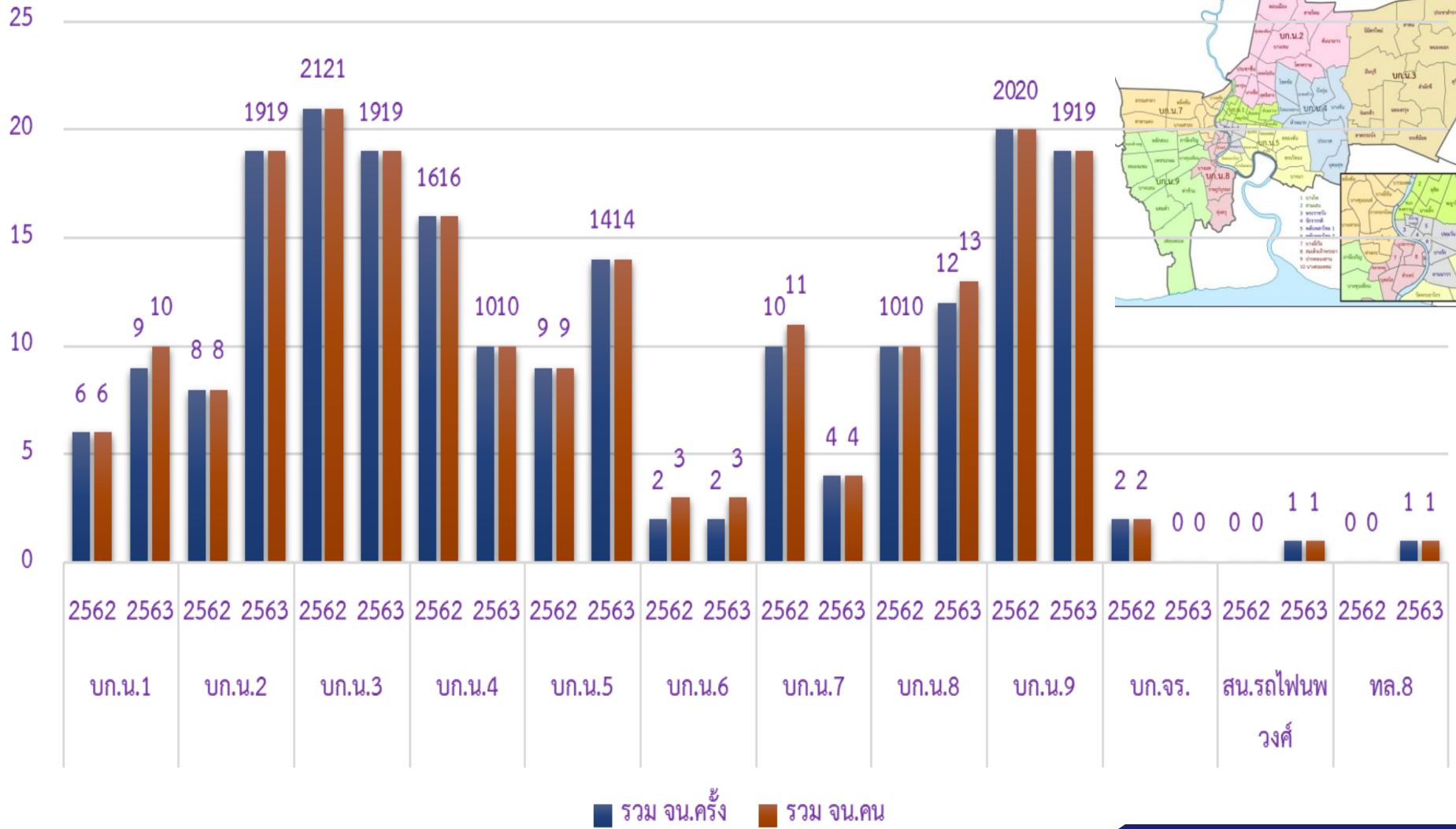
สถิติผู้เสียชีวิตแยกตามกลุ่มเขตกทม.



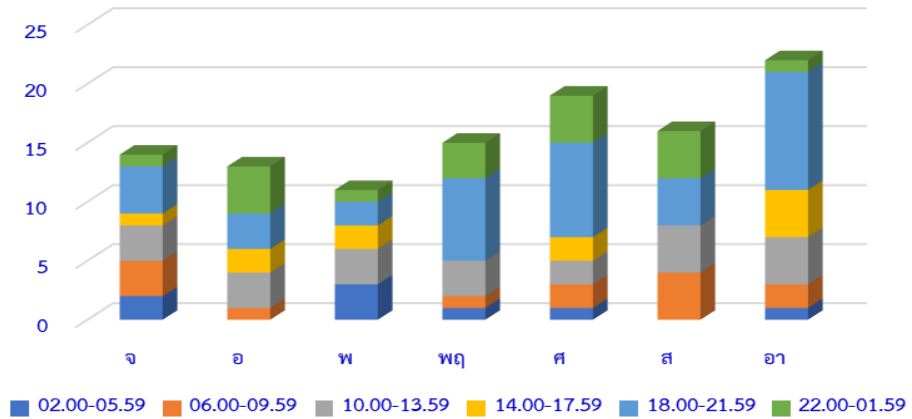
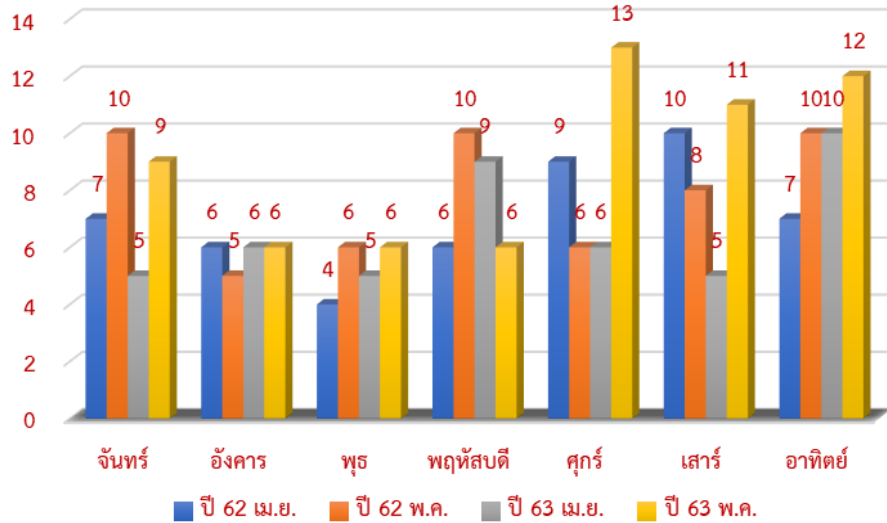
กลุ่มเขต	ปี 2562	ปี 2563	เพิ่ม / ลด
กรุงเทพเหนือ	7	11	4
กรุงเทพตะวันออก	16	13	-3
กรุงเทพกลาง	8	8	0
กรุงเทพใต้	6	10	4
กรุงธนเหนือ	6	7	1
กรุงธนใต้	12	16	4
รวม	55	65	10



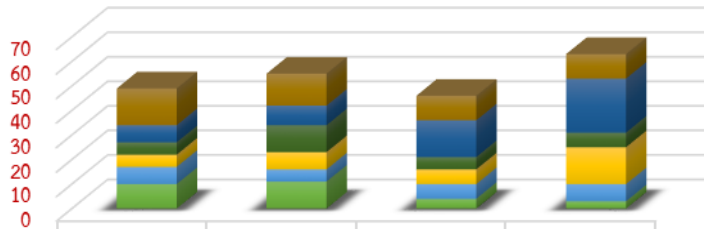
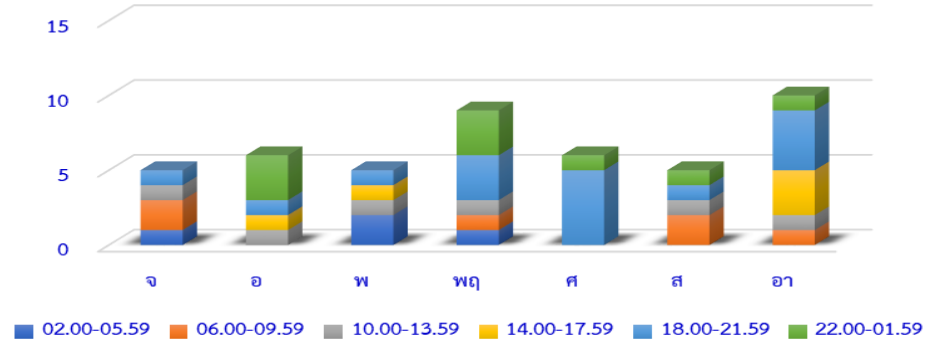
สถิติการเกิดเหตุแยกตามพื้นที่ บข.น.



สถิติจำแนกตามวัน-เวลาเกิดเหตุ

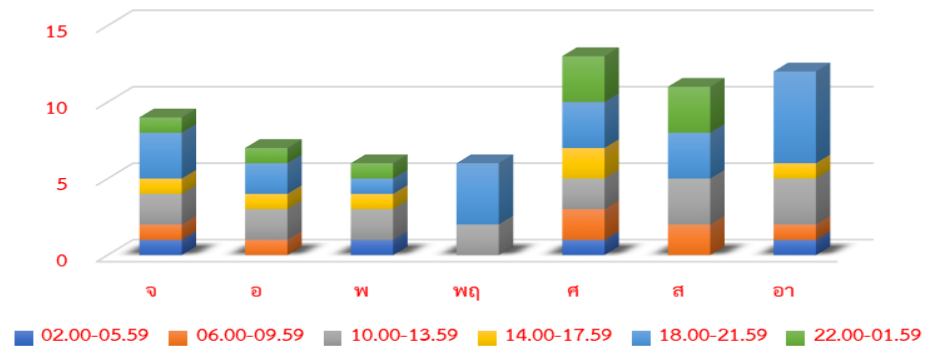


เม.ย.63

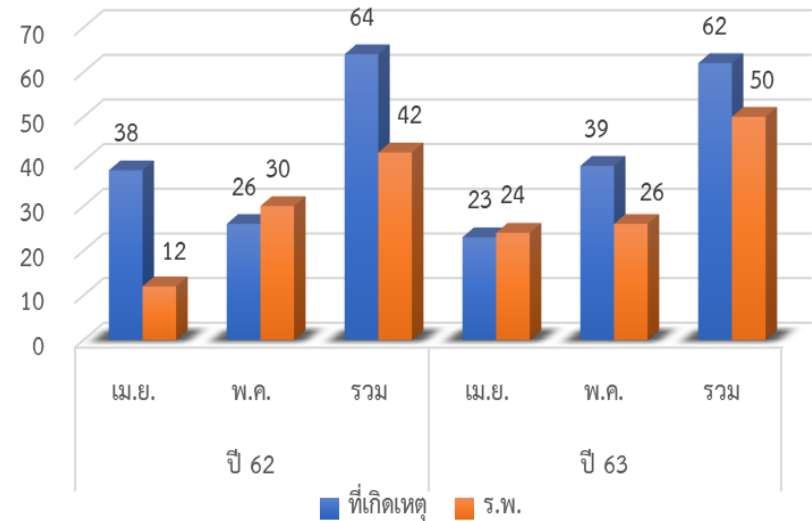
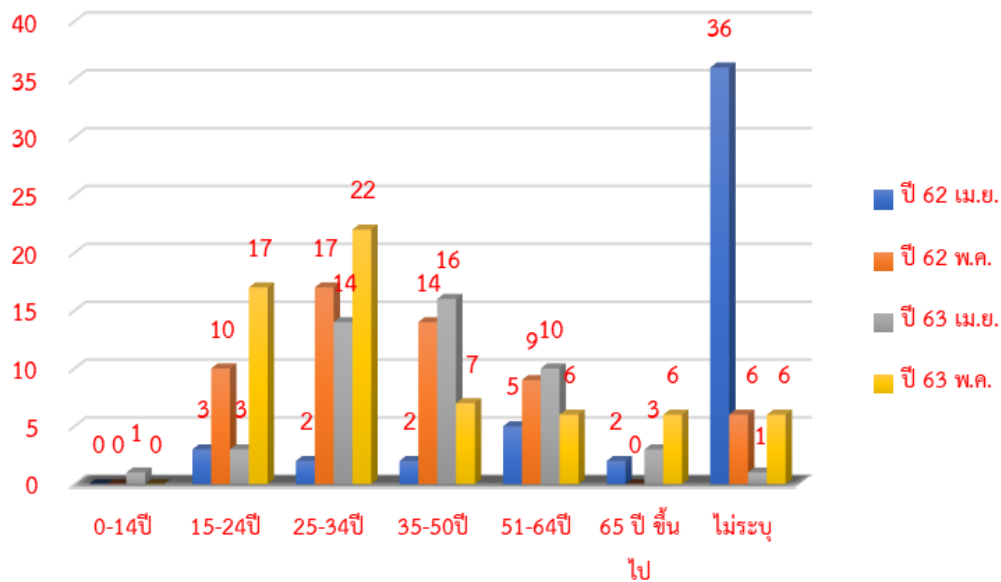
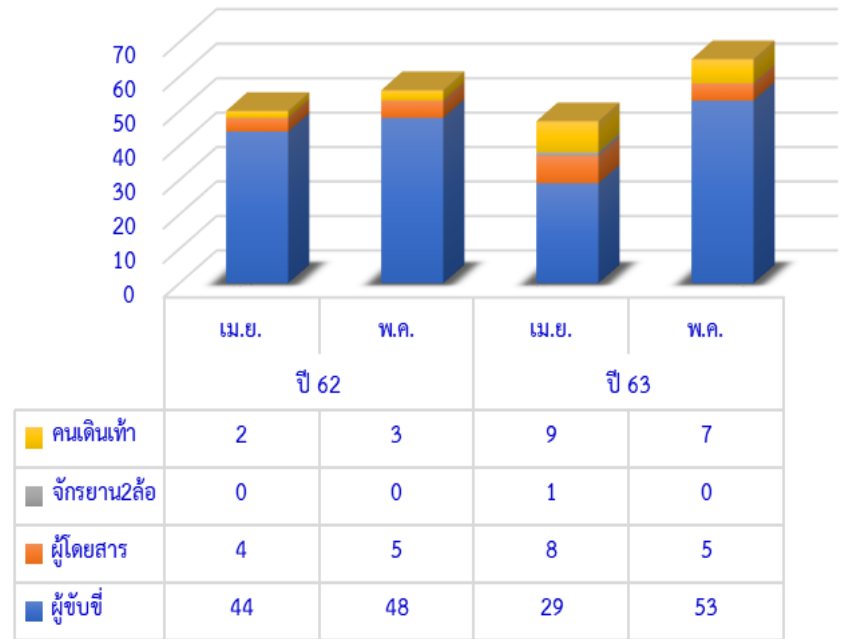
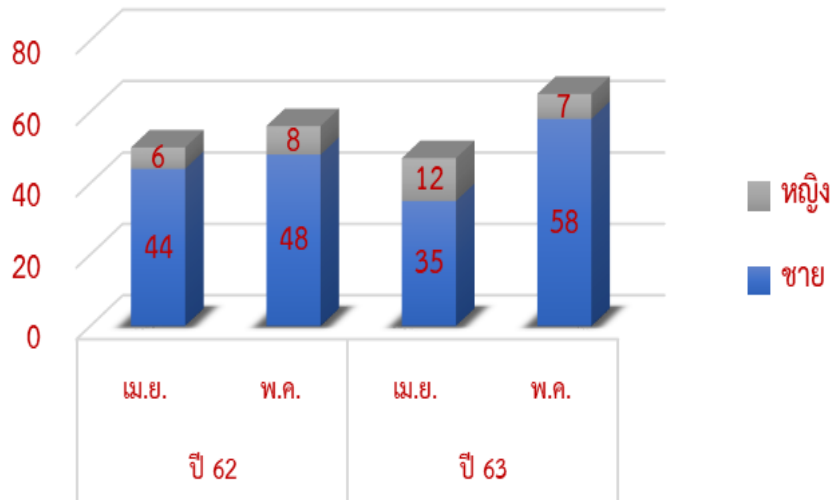


	ปี 62		ปี 63	
ช่วงเวลา	เม.ย.	พ.ค.	เม.ย.	พ.ค.
22.00-01.59	15	13	10	10
18.00-21.59	7	8	15	22
14.00-17.59	5	11	5	6
10.00-13.59	5	7	6	15
06.00-09.59	7	5	6	7
02.00-05.59	10	11	4	3

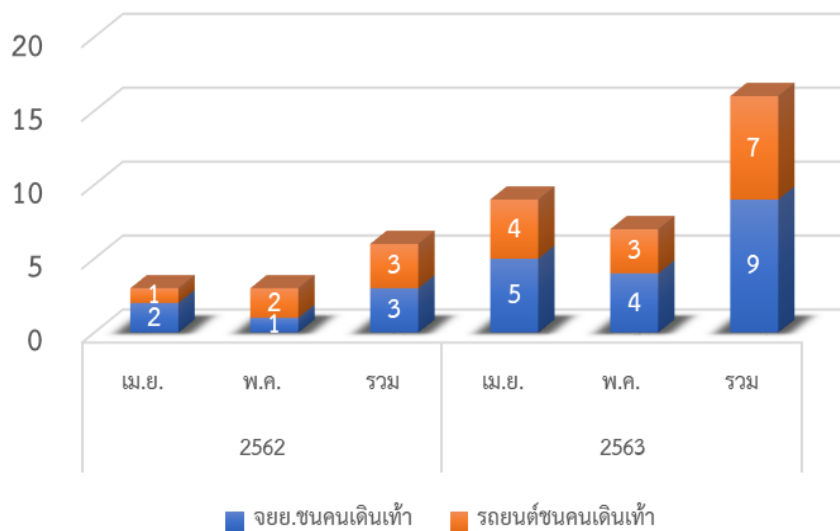
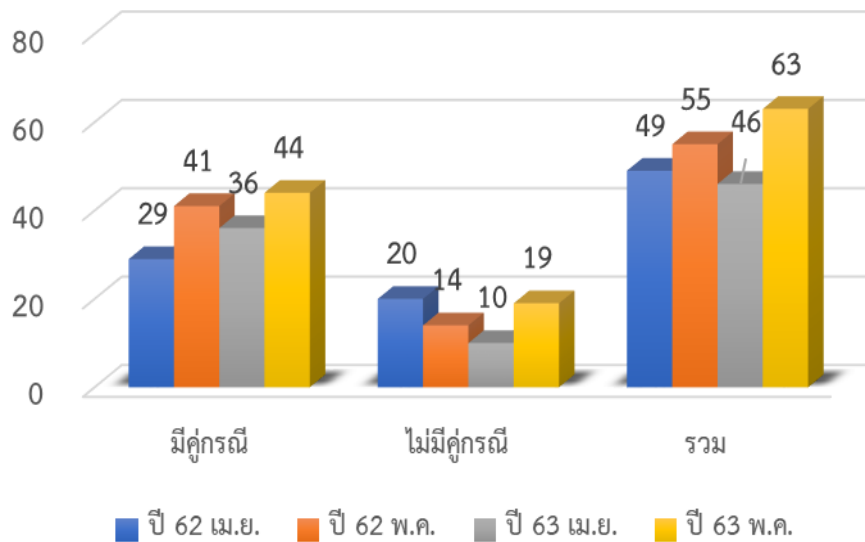
พ.ค.63



สถิติจำแนกตามเพศ วัย สถานะ



สถิติจำแนกตามลักษณะการเกิดเหตุ



ลักษณะเหตุ	2562			2563		
	เม.ย.	พ.ค.	รวม	เม.ย.	พ.ค.	รวม
จยย.เกิดเหตุฝ่ายเดียว	17	14	0	7	18	0
รถยนต์เกิดเหตุฝ่ายเดียว	2	0	0	2	1	0
จยย.ชนคนเดินเท้า	2	1	3	5	4	9
รถยนต์ชนคนเดินเท้า	1	2	3	4	3	7
จยย.+จยย.	4	7	11	5	0	5
จยย.+รถยนต์	21	30	51	18	30	48
จยย.ชนกัน >2คัน	0	0	0	0	3	3
จยย.+รถไฟ	1	0	1	0	0	0
จยย.+รถยนต์>2คัน	0	1	1	2	3	5
จยย.+จักรยาน2ล้อ	0	0	0	1	0	1
รถยนต์+รถยนต์	1	0	1	0	0	0
รถยนต์ชนกัน >2คัน	0	0	0	0	1	1
รถยนต์+จยย.>2คัน	0	0	0	2	0	2
รถยนต์+จักรยาน2ล้อ	0	0	0	0	0	0
รวม	49	55	104	46	63	109

ภาพรวม บชน.

วัน	ปี 62			ปี 63			ช่วงเวลา	ปี 62			ปี 63		
	เม.ย.	พ.ค.	รวม	เม.ย.	พ.ค.	รวม		เม.ย.	พ.ค.	รวม	เม.ย.	พ.ค.	รวม
จันทร์	7	10	17	5	9	14	02.00-05.59	10	11	21	4	3	7
อังคาร	6	5	11	6	6	12	06.00-09.59	7	5	12	5	7	12
พุธ	4	6	10	5	6	11	10.00-13.59	5	7	12	6	15	21
พฤหัสบดี	6	10	16	8	6	14	14.00-17.59	5	11	16	5	6	11
ศุกร์	9	6	15	6	13	19	18.00-21.59	7	8	15	15	22	37
เสาร์	10	8	18	4	11	15	22.00-01.59	15	13	28	9	10	19
อาทิตย์	7	10	17	10	12	22							
รวม	49	55	104	44	63	107	รวม	32	39	71	44	63	107

ผู้ประสบภัย	ปี 62			ปี 63		
	เม.ย.	พ.ค.	รวม	เม.ย.	พ.ค.	รวม
ผู้ขับขี่	44	48	92	27	53	80
ผู้โดยสาร	4	5	9	8	5	13
จักรยาน2ล้อ	0	0	0	1	0	1
คนเดินเท้า	2	3	5	9	7	16
รวม	50	56	106	45	65	110

ช่วงอายุ	ปี 62			ปี 63		
	เม.ย.	พ.ค.	รวม	เม.ย.	พ.ค.	รวม
0-14	0	0	0	1	0	1
15-24	3	10	13	2	17	19
25-34	2	17	19	14	22	36
35-50	2	14	16	15	7	22
51-64	5	9	14	10	6	16
65 ปี ขึ้นไป	2	0	2	3	6	9
ไม่ระบุ	36	6	42	1	6	7
รวม	50	56	106	46	64	110

วัน	02.00-05.59	06.00-09.59	10.00-13.59	14.00-17.59	18.00-21.59	22.00-01.59	รวม
จันทร์	2	3	3	1	4	1	14
อังคาร	0	1	2	2	3	4	12
พุธ	3	0	3	2	2	1	11
พฤหัสบดี	1	1	3	0	7	2	14
ศุกร์	1	2	2	2	8	4	19
เสาร์	0	3	4	0	4	4	15
อาทิตย์	1	2	4	4	10	1	22
รวม	8	12	21	11	38	17	107

เพศ	ปี 62			ปี 63		
	เม.ย.	พ.ค.	รวม	เม.ย.	พ.ค.	รวม
ชาย	44	48	92	34	58	92
หญิง	6	8	14	11	7	18
รวม	50	56	106	45	65	110

สถานที่เสียชีวิต	ปี 62			ปี 63		
	เม.ย.	พ.ค.	รวม	เม.ย.	พ.ค.	รวม
ที่เกิดเหตุ	38	26	64	21	39	60
ร.พ.	12	30	42	24	26	50
รวม	50	56	106	45	65	110

ลักษณะเหตุ	ปี 62			ปี 63		
	เม.ย.	พ.ค.	รวม	เม.ย.	พ.ค.	รวม
มีคู่อริ	29	41	70	36	44	80
ไม่มีคู่อริ	20	14	34	9	19	28
รวม	49	55	104	45	63	108

บก.น.1

วัน	ปี 62			ปี 63			ช่วงเวลา	ปี 62			ปี 63										
	เม.ย.	พ.ค.	รวม	เม.ย.	พ.ค.	รวม		เม.ย.	พ.ค.	รวม	เม.ย.	พ.ค.	รวม								
จันทร์	0	0	0	1	1	2	รวม	0	1	1	0	2	2	สถานะ	ปี 62			ปี 63			
อังคาร	0	1	1	0	0	0		0	0	0	0	1	1		ผู้ประสบภัย	เม.ย.	พ.ค.	รวม	เม.ย.	พ.ค.	รวม
พุธ	0	1	1	0	0	0		0	0	0	0	1	1	ผู้ขับขี่		0	5	5	2	6	8
พฤหัสบดี	0	1	1	0	0	0		0	0	0	0	0	0		ผู้โดยสาร	0	1	1	1	1	2
ศุกร์	0	1	1	1	4	5		0	2	2	0	0	0	จักรยาน2ล้อ		0	0	0	0	0	0
เสาร์	0	2	2	0	1	1		0	0	0	1	1	2		คนเดินเท้า	0	0	0	0	0	0
อาทิตย์	0	0	0	0	1	1		0	3	3	1	2	3	รวม		0	6	6	3	7	10
รวม	0	6	6	2	7	9		รวม	0	6	6	2	7	9	รวม	0	6	6	3	7	10

ช่วงอายุ	ปี 62			ปี 63			วัน	02.00-05.59	06.00-09.59	10.00-13.59	14.00-17.59	18.00-21.59	22.00-01.59	รวม
	เม.ย.	พ.ค.	รวม	เม.ย.	พ.ค.	รวม								
0-14	0	0	0	0	1	1	จันทร์	1				1		2
15-24	0	0	0	0	1	1	อังคาร							0
25-34	0	1	1	2	3	5	พุธ							0
35-50	0	2	2	2	0	2	พฤหัสบดี							0
51-64	0	2	2	0	2	2	ศุกร์	1		1			3	5
65 ปี ขึ้นไป	0	0	0	0	0	0	เสาร์		1					1
ไม่ระบุ	0	1	1	0	0	0	อาทิตย์					1		1
รวม	0	6	6	4	7	11	รวม	2	1	1	0	2	3	9

เพศ	ปี 62			ปี 63			สถานที่เสียชีวิต	ปี 62			ปี 63			ลักษณะเหตุ	ปี 62			ปี 63			
	เม.ย.	พ.ค.	รวม	เม.ย.	พ.ค.	รวม		เม.ย.	พ.ค.	รวม	เม.ย.	พ.ค.	รวม		เม.ย.	พ.ค.	รวม	เม.ย.	พ.ค.	รวม	
ชาย	0	4	4	2	5	7	ที่เกิดเหตุ	0	4	4	2	3	5	มีคู่กรณี	0	5	5	2	5	7	
หญิง	0	2	2	1	2	3		ร.พ.	0	2	2	1	4		5	ไม่มีคู่กรณี	0	1	1	0	2
รวม	0	6	6	3	7	10		รวม	0	6	6	3	7	10	รวม		0	6	6	2	7

วัน	ปี 62			ปี 63			ช่วงเวลา	ปี 62			ปี 63										
	เม.ย.	พ.ค.	รวม	เม.ย.	พ.ค.	รวม		เม.ย.	พ.ค.	รวม	เม.ย.	พ.ค.	รวม								
จันทร์	2	1	3	3	4	7	รวม	2	1	3	2	0	2	สถานะ	ปี 62			ปี 63			
อังคาร	0	1	1	2	0	2		0	0	0	2	1	3		ผู้ประสบภัย	เม.ย.	พ.ค.	รวม	เม.ย.	พ.ค.	รวม
พุธ	0	1	1	1	1	2		10.00-13.59	1	1	2	1	4	5		ผู้ขับขี่	4	4	8	5	8
พฤหัสบดี	2	0	2	1	0	1		14.00-17.59	0	1	1	0	0	0	ผู้โดยสาร		0	0	0	1	1
ศุกร์	0	1	1	0	3	3		18.00-21.59	1	1	2	2	4	6		จักรยาน2ล้อ	0	0	0	0	0
เสาร์	0	0	0	1	0	1		22.00-01.59	0	0	0	1	2	3	คนเดินเท้า		0	0	0	2	2
อาทิตย์	0	0	0	0	3	3		รวม	4	4	8	8	11	19		รวม	4	4	8	8	11

ช่วงอายุ	ปี 62			ปี 63			วัน	02.00-05.59	06.00-09.59	10.00-13.59	14.00-17.59	18.00-21.59	22.00-01.59	รวม
	เม.ย.	พ.ค.	รวม	เม.ย.	พ.ค.	รวม								
0-14	0	0	0	0	0	0	จันทร์	1	1	2		2	1	7
15-24	0	0	0	0	2	2	อังคาร					1	1	2
25-34	0	3	3	4	4	8	พุธ	1		1				2
35-50	0	1	1	2	0	2	พฤหัสบดี					1		1
51-64	1	0	1	1	1	2	ศุกร์		1	1			1	3
65 ปี ขึ้นไป	0	0	0	1	2	3	เสาร์		1					1
ไม่ระบุ	3	0	3	0	2	2	อาทิตย์			1		2		3
รวม	4	4	8	8	11	19	รวม	2	3	5	0	6	3	19

เพศ	ปี 62			ปี 63			สถานที่เสียชีวิต	ปี 62			ปี 63			ลักษณะเหตุ	ปี 62			ปี 63		
	เม.ย.	พ.ค.	รวม	เม.ย.	พ.ค.	รวม		เม.ย.	พ.ค.	รวม	เม.ย.	พ.ค.	รวม		เม.ย.	พ.ค.	รวม	เม.ย.	พ.ค.	รวม
ชาย	3	4	7	6	10	16	ที่เกิดเหตุ	3	2	5	5	6	11	มีคูกรณี	3	3	6	6	8	14
หญิง	1	0	1	2	1	3	ร.พ.	1	2	3	3	5	8	ไม่มีคูกรณี	1	1	2	2	3	5
รวม	4	4	8	8	11	19	รวม	4	4	8	8	11	19	รวม	4	4	8	8	11	19

บก.น.3

วัน	ปี 62			ปี 63			ช่วงเวลา	ปี 62			ปี 63			สถานะผู้ประสบภัย	ปี 62			ปี 63		
	เม.ย.	พ.ค.	รวม	เม.ย.	พ.ค.	รวม		เม.ย.	พ.ค.	รวม	เม.ย.	พ.ค.	รวม		เม.ย.	พ.ค.	รวม	เม.ย.	พ.ค.	รวม
จันทร์	3	1	4	1	1	2	02.00-05.59	2	1	3	0	0	0	ผู้ขับขี่	9	10	19	7	8	15
อังคาร	0	1	1	0	2	2	06.00-09.59	2	2	4	2	0	2		ผู้โดยสาร	0	1	1	1	1
พุธ	1	1	2	1	1	2	10.00-13.59	1	2	3	1	4	5	จักรยาน2ล้อ		0	0	0	1	0
พฤหัสบดี	0	4	4	3	1	4	14.00-17.59	0	3	3	0	0	0		คนเดินเท้า	0	1	1	1	0
ศุกร์	0	0	0	2	0	2	18.00-21.59	2	1	3	5	3	8	รวม		9	12	21	10	9
เสาร์	2	2	4	1	2	3	22.00-01.59	2	3	5	2	2	4		รวม	9	12	21	10	9
อาทิตย์	3	3	6	2	2	4	รวม	9	12	21	10	9	19	รวม	9	12	21	10	9	19

ช่วงอายุ	ปี 62			ปี 63		
	เม.ย.	พ.ค.	รวม	เม.ย.	พ.ค.	รวม
0-14	0	0	0	0	0	0
15-24	1	3	4	1	2	3
25-34	0	3	3	2	3	5
35-50	1	0	1	4	1	5
51-64	0	3	3	0	0	0
65 ปี ขึ้นไป	1	0	1	2	0	2
ไม่ระบุ	6	3	9	1	3	4
รวม	9	12	21	10	9	19

วัน	02.00-05.59	06.00-09.59	10.00-13.59	14.00-17.59	18.00-21.59	22.00-01.59	รวม
จันทร์		1	1				2
อังคาร					1	1	2
พุธ			1		1		2
พฤหัสบดี		1	2		1		4
ศุกร์					2		2
เสาร์			1			2	3
อาทิตย์					3	1	4
รวม	0	2	5	0	8	4	19

เพศ	ปี 62			ปี 63		
	เม.ย.	พ.ค.	รวม	เม.ย.	พ.ค.	รวม
ชาย	9	12	21	7	9	16
หญิง	0	0	0	3	0	3
รวม	9	12	21	10	9	19

สถานที่เสียชีวิต	ปี 62			ปี 63		
	เม.ย.	พ.ค.	รวม	เม.ย.	พ.ค.	รวม
ที่เกิดเหตุ	8	6	14	5	7	12
ร.พ.	1	6	7	5	2	7
รวม	9	12	21	10	9	19

ลักษณะเหตุ	ปี 62			ปี 63		
	เม.ย.	พ.ค.	รวม	เม.ย.	พ.ค.	รวม
มีคู่กรณี	5	8	13	7	5	12
ไม่มีคู่กรณี	4	4	8	3	4	7
รวม	9	12	21	10	9	19

วัน	ปี 62			ปี 63			ช่วงเวลา	ปี 62			ปี 63			สถานะ	ปี 62			ปี 63		
	เม.ย.	พ.ค.	รวม	เม.ย.	พ.ค.	รวม		เม.ย.	พ.ค.	รวม	เม.ย.	พ.ค.	รวม		เม.ย.	พ.ค.	รวม	เม.ย.	พ.ค.	รวม
จันทร์	0	1	1	0	0	0	02.00-05.59	2	0	2	1	0	1	ผู้ประสบภัย	8	5	13	2	4	6
อังคาร	3	1	4	1	1	2	06.00-09.59	2	2	4	1	2	3							
พุธ	1	0	1	1	0	1	10.00-13.59	1	0	1	2	1	3	ผู้ขับขี่	2	1	3	3	0	3
พฤหัสบดี	2	2	4	1	0	1	14.00-17.59	1	2	3	1	1	2							
ศุกร์	2	1	3	1	0	1	18.00-21.59	2	1	3	1	0	1	จักรยาน2ล้อ	0	0	0	0	0	0
เสาร์	1	0	1	0	0	0	22.00-01.59	2	1	3	0	0	0							
อาทิตย์	1	1	2	2	3	5	รวม	10	6	16	6	4	10	คนเดินเท้า	0	0	0	1	0	1
รวม	10	6	16	6	4	10	รวม	10	6	16	6	4	10	รวม						

ช่วงอายุ	ปี 62			ปี 63			วัน	02.00-05.59	06.00-09.59	10.00-13.59	14.00-17.59	18.00-21.59	22.00-01.59	รวม
	เม.ย.	พ.ค.	รวม	เม.ย.	พ.ค.	รวม								
0-14	0	0	0	1	0	1	จันทร์							0
15-24	0	0	0	1	1	2	อังคาร		1	1				2
25-34	0	1	1	0	1	1	พุธ			1				1
35-50	0	3	3	3	1	4	พฤหัสบดี	1						1
51-64	1	2	3	1	1	2	ศุกร์					1		1
65 ปี ขึ้นไป	0	0	0	0	0	0	เสาร์							0
ไม่ระบุ	9	0	9	0	0	0	อาทิตย์		2	1	2			5
รวม	10	6	16	6	4	10	รวม	1	3	3	2	1	0	10

เพศ	ปี 62			ปี 63			สถานที่เสียชีวิต	ปี 62			ปี 63			ลักษณะเหตุ	ปี 62			ปี 63		
	เม.ย.	พ.ค.	รวม	เม.ย.	พ.ค.	รวม		เม.ย.	พ.ค.	รวม	เม.ย.	พ.ค.	รวม		เม.ย.	พ.ค.	รวม	เม.ย.	พ.ค.	รวม
ชาย	7	4	11	4	4	8	ที่เกิดเหตุ	7	0	7	2	4	6	มีคูกรณี	6	4	10	4	3	7
หญิง	3	2	5	2	0	2	ร.พ.	3	6	9	4	0	4	ไม่มีคูกรณี	4	2	6	2	1	3
รวม	10	6	16	6	4	10	รวม	10	6	16	6	4	10	รวม	10	6	16	6	4	10

วัน	ปี 62			ปี 63			ช่วงเวลา	ปี 62			ปี 63			สถานะ	ปี 62			ปี 63		
	เม.ย.	พ.ค.	รวม	เม.ย.	พ.ค.	รวม		เม.ย.	พ.ค.	รวม	เม.ย.	พ.ค.	รวม		เม.ย.	พ.ค.	รวม	เม.ย.	พ.ค.	รวม
จันทร์	0	0	0	0	0	0	02.00-05.59	0	1	1	1	0	1	ผู้ประสบภัย	เม.ย.	พ.ค.	รวม	เม.ย.	พ.ค.	รวม
อังคาร	1	0	1	0	1	1	06.00-09.59	0	0	0	0	0	0							
พุธ	0	0	0	1	1	2	10.00-13.59	1	2	3	2	1	3	ผู้ขับขี่	4	5	9	6	7	13
พฤหัสบดี	1	2	3	1	3	4	14.00-17.59	1	1	2	1	1	2	ผู้โดยสาร	0	0	0	0	0	0
ศุกร์	1	0	1	1	2	3	18.00-21.59	0	1	1	0	5	5	จักรยาน2ล้อ	0	0	0	0	0	0
เสาร์	0	1	1	1	1	2	22.00-01.59	2	0	2	2	1	3	คนเดินเท้า	0	0	0	0	1	1
อาทิตย์	1	2	3	2	0	2														
รวม	4	5	9	6	8	14	รวม	4	5	9	6	8	14	รวม	4	5	9	6	8	14

ช่วงอายุ	ปี 62			ปี 63			วัน	02.00-05.59	06.00-09.59	10.00-13.59	14.00-17.59	18.00-21.59	22.00-01.59	รวม
	เม.ย.	พ.ค.	รวม	เม.ย.	พ.ค.	รวม								
0-14	0	0	0	0	0	0	จันทร์							0
15-24	0	1	1	0	2	2	อังคาร			1				1
25-34	0	0	0	1	3	4	พุธ	1				1		2
35-50	1	3	4	3	2	5	พฤหัสบดี					3	1	4
51-64	1	1	2	2	0	2	ศุกร์				1	2		3
65 ปี ขึ้นไป	0	0	0	0	1	1	เสาร์			1			1	2
ไม่ระบุ	2	0	2	0	0	0	อาทิตย์			1	1			2
รวม	4	5	9	6	8	14	รวม	1	0	3	2	6	2	14

เพศ	ปี 62			ปี 63			สถานที่เสียชีวิต	ปี 62			ปี 63			ลักษณะเหตุ	ปี 62			ปี 63		
	เม.ย.	พ.ค.	รวม	เม.ย.	พ.ค.	รวม		เม.ย.	พ.ค.	รวม	เม.ย.	พ.ค.	รวม		เม.ย.	พ.ค.	รวม	เม.ย.	พ.ค.	รวม
ชาย	4	4	8	6	7	13	ที่เกิดเหตุ	4	3	7	1	3	4	มีคู่กรณี	2	5	7	6	6	12
หญิง	0	1	1	0	1	1	ร.พ.	0	2	2	5	5	10	ไม่มีคู่กรณี	2	0	2	0	2	2
รวม	4	5	9	6	8	14	รวม	4	5	9	6	8	14	รวม	4	5	9	6	8	14

วัน	ปี 62			ปี 63			ช่วงเวลา	ปี 62			ปี 63			บก.น.6						
	เม.ย.	พ.ค.	รวม	เม.ย.	พ.ค.	รวม		เม.ย.	พ.ค.	รวม	เม.ย.	พ.ค.	รวม							
จันทร์	0	1	1	0	0	0	02.00-05.59	0	0	0	0	0	0	สถานะผู้ประสบภัย	ปี 62			ปี 63		
อังคาร	0	0	0	0	0	0	06.00-09.59	0	0	0	0	0	0		เม.ย.	พ.ค.	รวม	เม.ย.	พ.ค.	รวม
พุธ	0	1	1	0	1	1	10.00-13.59	0	0	0	0	0	0	ผู้ขับขี่	0	2	2	0	1	1
พฤหัสบดี	0	0	0	0	0	0	14.00-17.59	0	0	0	0	1	1	ผู้โดยสาร	0	1	1	0	0	0
ศุกร์	0	0	0	0	0	0	18.00-21.59	0	1	1	0	0	0	จักรยาน2ล้อ	0	0	0	0	0	0
เสาร์	0	0	0	0	0	0	22.00-01.59	0	1	1	0	0	0	คนเดินเท้า	0	0	0	0	1	1
อาทิตย์	0	0	0	0	0	0														
รวม	0	2	2	0	1	1	รวม	0	2	2	0	1	1	รวม	0	3	3	0	2	2

ช่วงอายุ	ปี 62			ปี 63			วัน	02.00-05.59	06.00-09.59	10.00-13.59	14.00-17.59	18.00-21.59	22.00-01.59	รวม
	เม.ย.	พ.ค.	รวม	เม.ย.	พ.ค.	รวม								
0-14	0	0	0	0	0	0	จันทร์							0
15-24	0	3	3	0	1	1	อังคาร							0
25-34	0	0	0	0	0	0	พุธ					1		1
35-50	0	0	0	0	0	0	พฤหัสบดี							0
51-64	0	0	0	0	1	1	ศุกร์							0
65 ปี ขึ้นไป	0	0	0	0	0	0	เสาร์							0
ไม่ระบุ	0	0	0	0	0	0	อาทิตย์							0
รวม	0	3	3	0	2	2	รวม	0	0	0	0	1	0	1

เพศ	ปี 62			ปี 63			สถานที่เสียชีวิต	ปี 62			ปี 63			ลักษณะเหตุ	ปี 62			ปี 63		
	เม.ย.	พ.ค.	รวม	เม.ย.	พ.ค.	รวม		เม.ย.	พ.ค.	รวม	เม.ย.	พ.ค.	รวม		เม.ย.	พ.ค.	รวม	เม.ย.	พ.ค.	รวม
ชาย	0	2	2	0	1	1	ที่เกิดเหตุ	0	2	2	0	1	1	มีคู่อริ	0	2	2	0	1	1
หญิง	0	1	1	0	1	1	ร.พ.	0	1	1	0	1	1	ไม่มีคู่อริ	0	0	0	0	1	1
รวม	0	3	3	0	2	2	รวม	0	3	3	0	2	2	รวม	0	2	2	0	2	2

วัน	ปี 62			ปี 63			ช่วงเวลา	ปี 62			ปี 63										
	เม.ย.	พ.ค.	รวม	เม.ย.	พ.ค.	รวม		เม.ย.	พ.ค.	รวม	เม.ย.	พ.ค.	รวม								
จันทร์	0	1	1	0	0	0	รวม	1	0	1	0	0	0	สถานผู้ประสบภัย	ปี 62			ปี 63			
อังคาร	0	0	0	2	1	3		0	0	0	0	0	0		เม.ย.	พ.ค.	รวม	เม.ย.	พ.ค.	รวม	
พุธ	1	0	1	1	0	1		10.00-13.59	1	0	1	0	0	0	ผู้ขับขี่	7	1	8	1	1	2
พฤหัสบดี	1	0	1	0	0	0		14.00-17.59	2	1	3	2	1	3		ผู้โดยสาร	1	0	1	1	0
ศุกร์	1	0	1	0	0	0		18.00-21.59	1	1	2	0	0	0	จักรยาน2ล้อ		0	0	0	0	0
เสาร์	3	1	4	0	0	0		22.00-01.59	3	0	3	1	0	1		คนเดินเท้า	1	1	2	1	0
อาทิตย์	2	0	2	0	0	0		รวม	8	2	10	3	1	4	รวม		9	2	11	3	1

ช่วงอายุ	ปี 62			ปี 63			วัน	02.00-05.59	06.00-09.59	10.00-13.59	14.00-17.59	18.00-21.59	22.00-01.59	รวม	
	เม.ย.	พ.ค.	รวม	เม.ย.	พ.ค.	รวม									
0-14	0	0	0	0	0	0	จันทร์							0	
15-24	0	0	0	0	0	0	อังคาร				2			1	3
25-34	1	0	1	1	1	2	พุธ				1				1
35-50	0	0	0	0	0	0	พฤหัสบดี								0
51-64	2	1	3	2	0	2	ศุกร์								0
65 ปี ขึ้นไป	0	0	0	0	0	0	เสาร์								0
ไม่ระบุ	6	1	7	0	0	0	อาทิตย์								0
รวม	9	2	11	3	1	4	รวม	0	0	0	3	0	1	4	

เพศ	ปี 62			ปี 63			สถานที่เสียชีวิต	ปี 62			ปี 63			ลักษณะเหตุ	ปี 62			ปี 63			
	เม.ย.	พ.ค.	รวม	เม.ย.	พ.ค.	รวม		เม.ย.	พ.ค.	รวม	เม.ย.	พ.ค.	รวม		เม.ย.	พ.ค.	รวม	เม.ย.	พ.ค.	รวม	
ชาย	8	1	9	3	1	4	ที่เกิดเหตุ	9	1	10	0	0	0	มีคูกรณี	6	1	7	3	1	4	
หญิง	1	1	2	0	0	0		ร.พ.	0	1	1	3	1		4	ไม่มีคูกรณี	2	1	3	0	0
รวม	9	2	11	3	1	4		รวม	9	2	11	3	1	4	รวม		8	2	10	3	1

วัน	ปี 62			ปี 63			ช่วงเวลา	ปี 62			ปี 63									
	เม.ย.	พ.ค.	รวม	เม.ย.	พ.ค.	รวม		เม.ย.	พ.ค.	รวม	เม.ย.	พ.ค.	รวม							
จันทร์	0	1	1	0	2	2	02.00-05.59	1	2	3	0	1	1	สถานะผู้ประสบภัย	ปี 62			ปี 63		
อังคาร	1	0	1	1	1	2	06.00-09.59	3	0	3	0	1	1		เม.ย.	พ.ค.	รวม	เม.ย.	พ.ค.	รวม
พุธ	1	1	2	0	1	1	10.00-13.59	0	0	0	0	1	1	ผู้ขับขี่	5	3	8	3	5	8
พฤหัสบดี	0	0	0	2	1	3	14.00-17.59	0	0	0	0	0	0	ผู้โดยสาร	1	0	1	1	1	2
ศุกร์	4	0	4	1	0	1	18.00-21.59	0	1	1	2	4	6	จักรยาน2ล้อ	0	0	0	0	0	0
เสาร์	0	1	1	0	1	1	22.00-01.59	2	1	3	2	1	3	คนเดินเท้า	0	1	1	0	3	3
อาทิตย์	0	1	1	0	2	2	รวม	6	4	10	4	8	12	รวม	6	4	10	4	9	13

ช่วงอายุ	ปี 62			ปี 63			วัน	02.00-05.59	06.00-09.59	10.00-13.59	14.00-17.59	18.00-21.59	22.00-01.59	รวม
	เม.ย.	พ.ค.	รวม	เม.ย.	พ.ค.	รวม								
0-14	0	0	0	0	0	0	จันทร์		1			1		2
15-24	1	1	2	0	4	4	อังคาร					1	1	2
25-34	0	2	2	3	1	4	พุธ	1						1
35-50	0	1	1	1	1	2	พฤหัสบดี					2	1	3
51-64	0	0	0	0	0	0	ศุกร์					1		1
65 ปี ขึ้นไป	0	0	0	0	3	3	เสาร์					1		1
ไม่ระบุ	5	0	5	0	0	0	อาทิตย์	1	1					2
รวม	6	4	10	4	9	13	รวม	2	2	0	0	6	2	12

เพศ	ปี 62			ปี 63			สถานที่เสียชีวิต	ปี 62			ปี 63			ลักษณะเหตุ	ปี 62			ปี 63		
	เม.ย.	พ.ค.	รวม	เม.ย.	พ.ค.	รวม		เม.ย.	พ.ค.	รวม	เม.ย.	พ.ค.	รวม		เม.ย.	พ.ค.	รวม	เม.ย.	พ.ค.	รวม
ชาย	6	3	9	2	9	11	ที่เกิดเหตุ	1	1	2	4	5	9	มีคูกรณี	4	2	6	4	5	9
หญิง	0	1	1	2	0	2	ร.พ.	5	3	8	0	4	4	ไม่มีคูกรณี	2	2	4	0	3	3
รวม	6	4	10	4	9	13	รวม	6	4	10	4	9	13	รวม	6	4	10	4	8	12

วัน	ปี 62			ปี 63			ช่วงเวลา	ปี 62			ปี 63									
	เม.ย.	พ.ค.	รวม	เม.ย.	พ.ค.	รวม		เม.ย.	พ.ค.	รวม	เม.ย.	พ.ค.	รวม							
จันทร์	2	4	6	0	1	1	02.00-05.59	2	5	7	0	0	0	สถานะ	ปี 62			ปี 63		
อังคาร	1	1	2	0	0	0	06.00-09.59	0	1	1	0	2	2		ผู้ประสบภัย	เม.ย.	พ.ค.	รวม	เม.ย.	พ.ค.
พุธ	0	1	1	0	1	1	10.00-13.59	0	2	2	0	3	3	ผู้ขับขี่		6	12	18	1	13
พฤหัสบดี	0	1	1	0	1	1	14.00-17.59	1	1	2	1	2	3		ผู้โดยสาร	0	1	1	0	1
ศุกร์	1	3	4	0	4	4	18.00-21.59	1	1	2	4	5	9	จักรยาน2ล้อ		0	0	0	0	0
เสาร์	3	1	4	1	6	7	22.00-01.59	3	3	6	0	2	2		คนเดินเท้า	1	0	1	4	0
อาทิตย์	0	2	2	4	1	5	รวม	7	13	20	5	14	19	รวม		7	13	20	5	14

ช่วงอายุ	ปี 62			ปี 63			วัน	02.00-05.59	06.00-09.59	10.00-13.59	14.00-17.59	18.00-21.59	22.00-01.59	รวม
	เม.ย.	พ.ค.	รวม	เม.ย.	พ.ค.	รวม								
0-14	0	0	0	0	0	0	จันทร์				1			1
15-24	1	2	3	0	4	4	อังคาร							0
25-34	1	6	7	1	6	7	พุธ					1		1
35-50	0	4	4	0	2	2	พฤหัสบดี			1				1
51-64	0	0	0	4	1	5	ศุกร์		1		1	2		4
65 ปี ขึ้นไป	1	0	1	0	0	0	เสาร์		1	2		3	1	7
ไม่ระบุ	4	1	5	0	1	1	อาทิตย์				1	4		5
รวม	7	13	20	5	14	19	รวม	0	2	3	3	9	2	19

เพศ	ปี 62			ปี 63			สถานที่เสียชีวิต	ปี 62			ปี 63			ลักษณะเหตุ	ปี 62			ปี 63		
	เม.ย.	พ.ค.	รวม	เม.ย.	พ.ค.	รวม		เม.ย.	พ.ค.	รวม	เม.ย.	พ.ค.	รวม		เม.ย.	พ.ค.	รวม	เม.ย.	พ.ค.	รวม
ชาย	6	13	19	4	12	16	ที่เกิดเหตุ	5	6	11	1	10	11	มีคูกรณี	4	10	14	3	10	13
หญิง	1	0	1	1	2	3	ร.พ.	2	7	9	4	4	8	ไม่มีคูกรณี	3	3	6	2	4	6
รวม	7	13	20	5	14	19	รวม	7	13	20	5	14	19	รวม	7	13	20	5	14	19

วัน	ปี 62			ปี 63			ช่วงเวลา	ปี 62			ปี 63		
	เม.ย.	พ.ค.	รวม	เม.ย.	พ.ค.	รวม		เม.ย.	พ.ค.	รวม	เม.ย.	พ.ค.	รวม
จันทร์	0	0	0	0	0	0	02.00-05.59	0	0	0	0	0	0
อังคาร	0	0	0	0	0	0	06.00-09.59	0	0	0	0	0	0
พุธ	0	0	0	0	0	0	10.00-13.59	0	0	0	0	0	0
พฤหัสบดี	0	0	0	0	0	0	14.00-17.59	0	1	1	0	0	0
ศุกร์	0	0	0	0	0	0	18.00-21.59	1	0	1	0	0	0
เสาร์	1	0	1	0	0	0	22.00-01.59	0	0	0	0	0	0
อาทิตย์	0	1	1	0	0	0	รวม	1	1	2	0	0	0
รวม	1	1	2	0	0	0							

ช่วงอายุ	ปี 62			ปี 63		
	เม.ย.	พ.ค.	รวม	เม.ย.	พ.ค.	รวม
0-14	0	0	0	0	0	0
15-24	0	0	0	0	0	0
25-34	0	1	1	0	0	0
35-50	0	0	0	0	0	0
51-64	0	0	0	0	0	0
65 ปี ขึ้นไป	0	0	0	0	0	0
ไม่ระบุ	1	0	1	0	0	0
รวม	1	1	2	0	0	0

สถานะผู้ประสบภัย	ปี 62			ปี 63		
	เม.ย.	พ.ค.	รวม	เม.ย.	พ.ค.	รวม
ผู้ขับขี่	1	1	2	0	0	0
ผู้โดยสาร	0	0	0	0	0	0
จักรยาน2ล้อ	0	0	0	0	0	0
คนเดินเท้า	0	0	0	0	0	0
รวม	1	1	2	0	0	0

เพศ	ปี 62			ปี 63		
	เม.ย.	พ.ค.	รวม	เม.ย.	พ.ค.	รวม
ชาย	1	1	2	0	0	0
หญิง	0	0	0	0	0	0
รวม	1	1	2	0	0	0

สถานที่เสียชีวิต	ปี 62			ปี 63		
	เม.ย.	พ.ค.	รวม	เม.ย.	พ.ค.	รวม
ที่เกิดเหตุ	1	1	2	0	0	0
ร.พ.	0	0	0	0	0	0
รวม	1	1	2	0	0	0

ลักษณะเหตุ	ปี 62			ปี 63		
	เม.ย.	พ.ค.	รวม	เม.ย.	พ.ค.	รวม
มีคู่กรณี	0	1	1	0	0	0
ไม่มีคู่กรณี	1	0	1	0	0	0
รวม	1	1	2	0	0	0



ศูนย์รวบรวมข้อมูลอบ.ทางถนนพื้นที่กรุงเทพฯ