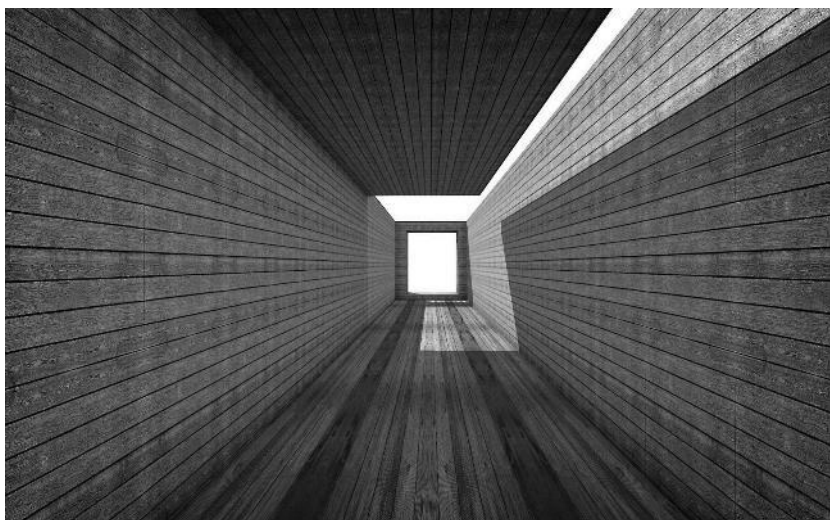




การประชุมศูนย์ความร่วมมือ ป้องกันอุบัติเหตุทุกทม.(ศรท.)

วันพฤหัสบดีที่ 10 กันยายน 2563

ZOOM Conference (10.00 – 12.00 น.)



วาระประชุม

ประชุมศูนย์ความร่วมมือป้องกันอุบัติเหตุ กทม.

วาระที่ 1 เรื่องสืบเนื่อง/ติดตาม

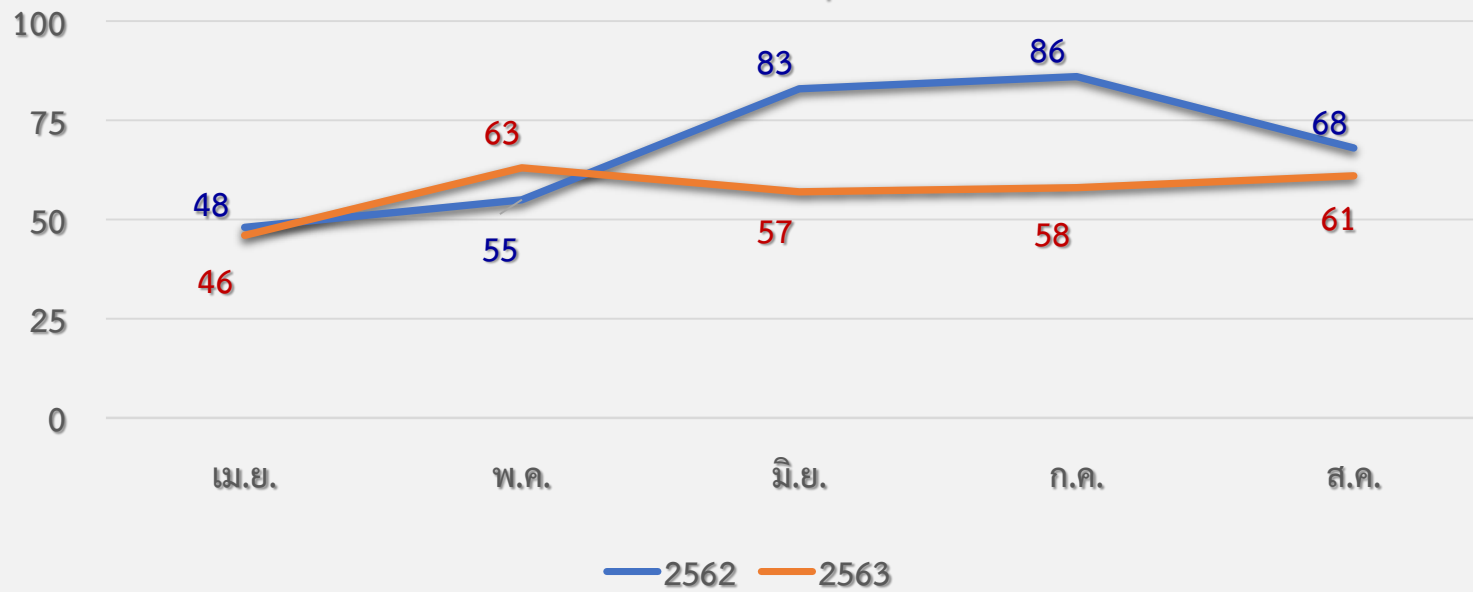
- ผลการหารือ Grab bike (ศปถ.กทม.)
- ความร่วมมือเพื่อพัฒนาการบริหารจัดการข้อมูล
- ข้อมูลคนเดินข้ามถนน เพิ่มเติมช่วงเวลาและถนน (บริษัทกลางฯ)
- การจัดการแก้ไข/ป้องกัน (Case base การประชุมวันที่17 ก.ค.)
- อื่นๆ

วาระที่ 2 เรื่องแจ้งเพื่อทราบ

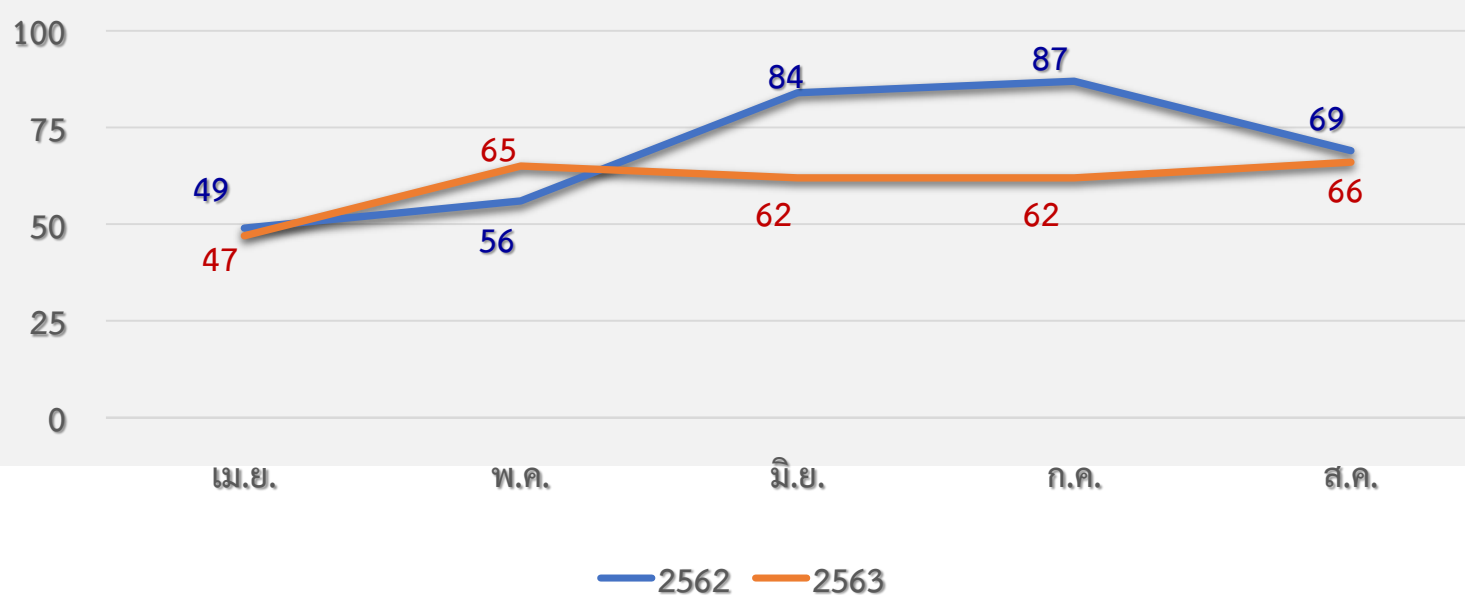
- รายงานสถานการณ์เดือนสิงหาคม 2563
- Case base (2 Case)

วาระที่ 3 เรื่องเสนอเพื่อพิจารณา

จำนวนเหตุ



จำนวนคน



** จากข้อมูลเดือนเมษายน - สิงหาคม พบว่าปี2562 กทม.

จำนวนอุบัติเหตุลดลง คิดเป็น 16.18%

จำนวนผู้เสียชีวิตลดลง คิดเป็น 12.46%

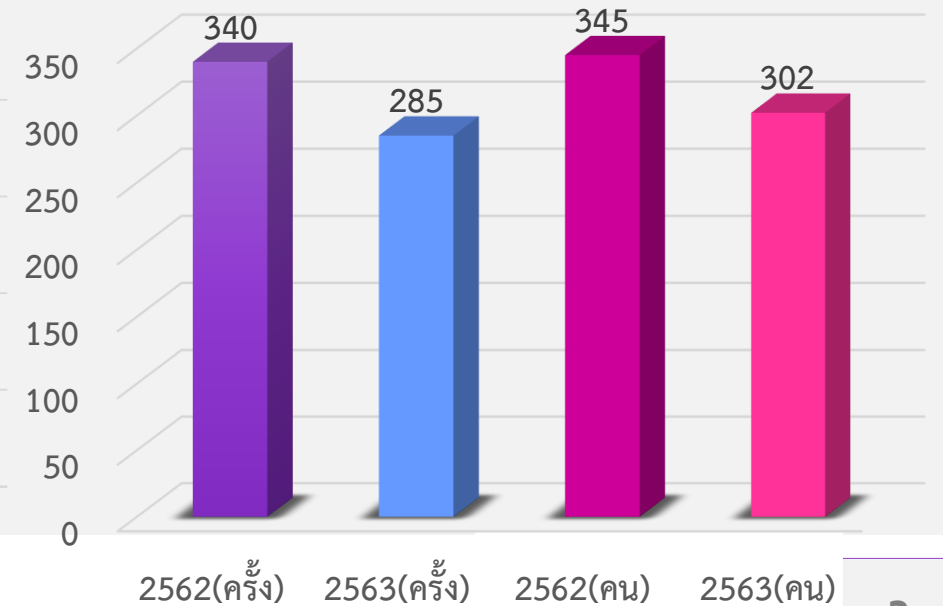
**ภาพรวมทั้งประเทศอุบัติเหตุลดลง ลดลง 17.42%
(สะสม8เดือนลดลง13.81%)

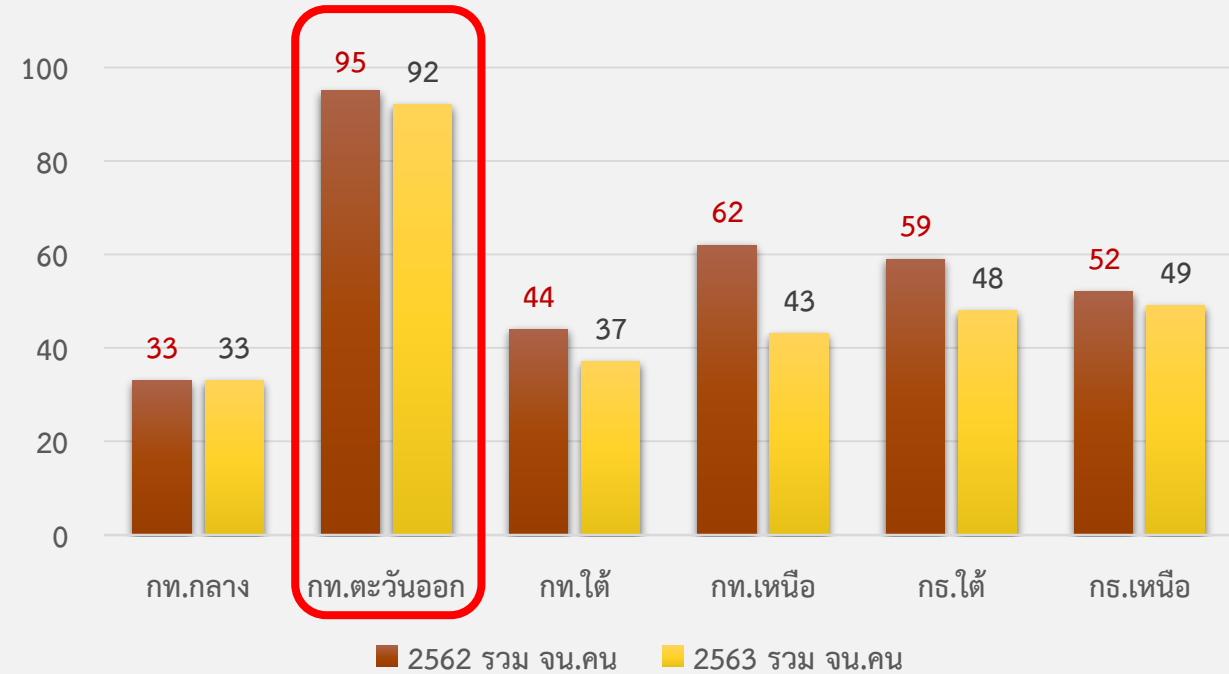
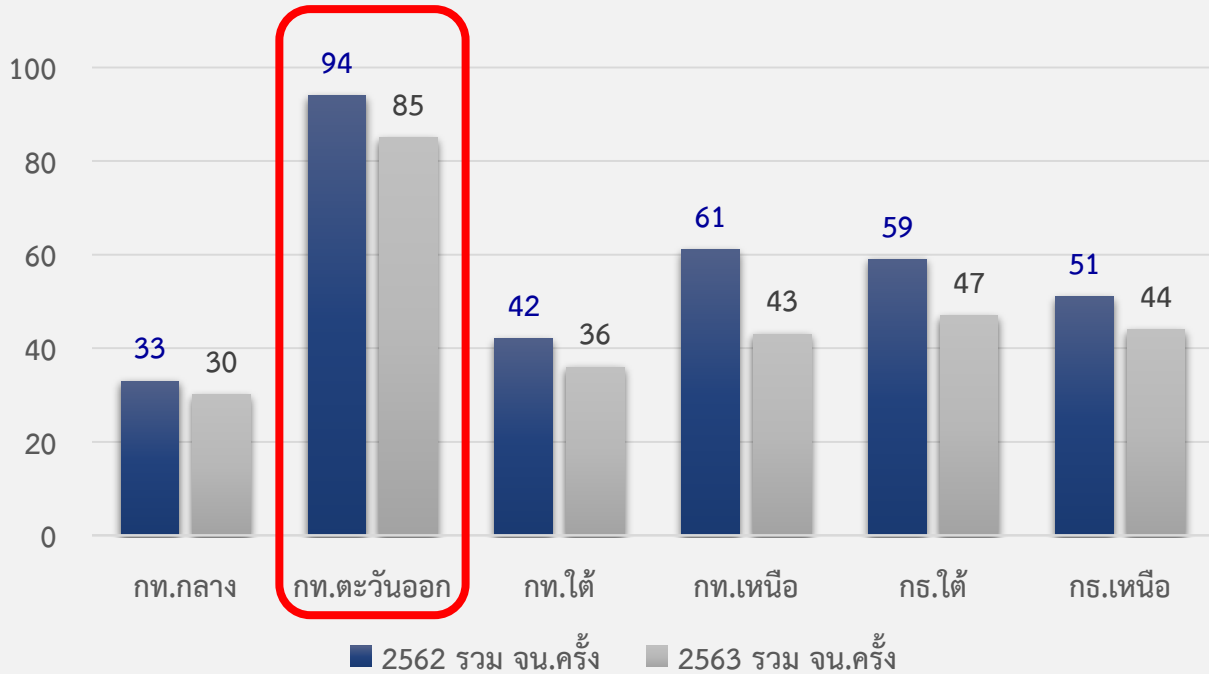
ปัจจัยที่เกี่ยวข้อง

- โรคระบาดCOVID-19

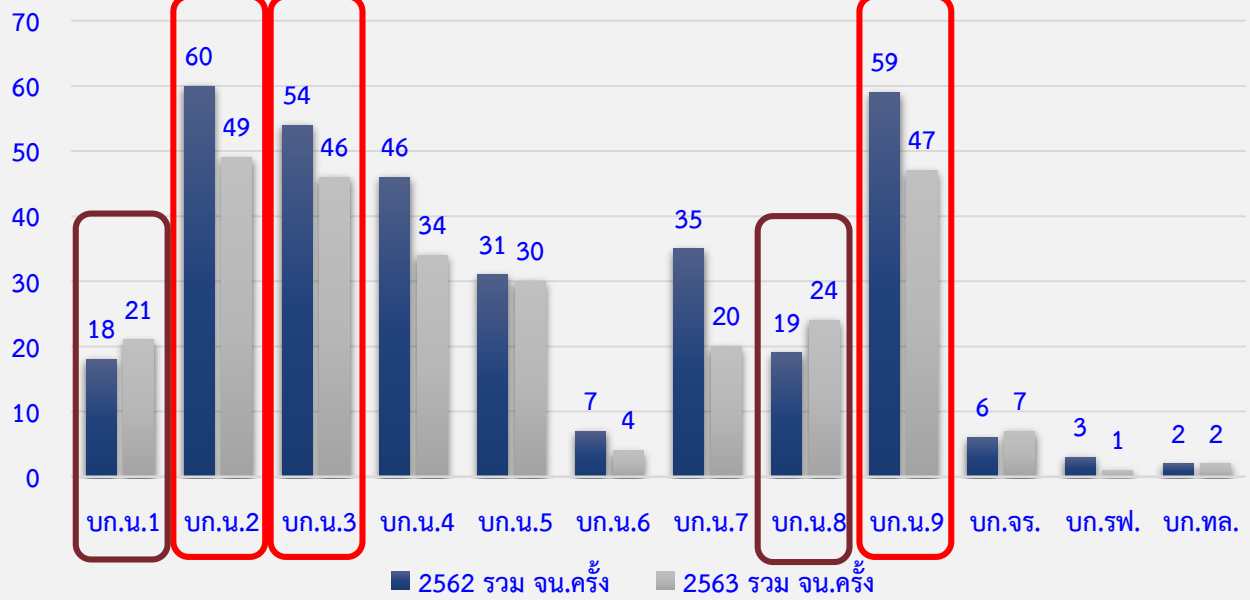
- ปริมาณการใช้รถจักรยานยนต์เพื่อการขนส่งสิ่งของและอาหารเพิ่มขึ้น

- ชาวพบผู้ติดเชื้อCOVIDในสถานบันเทิง ทำให้การเที่ยวตามสถานบันเทิง(กลางคืน)ลดลง

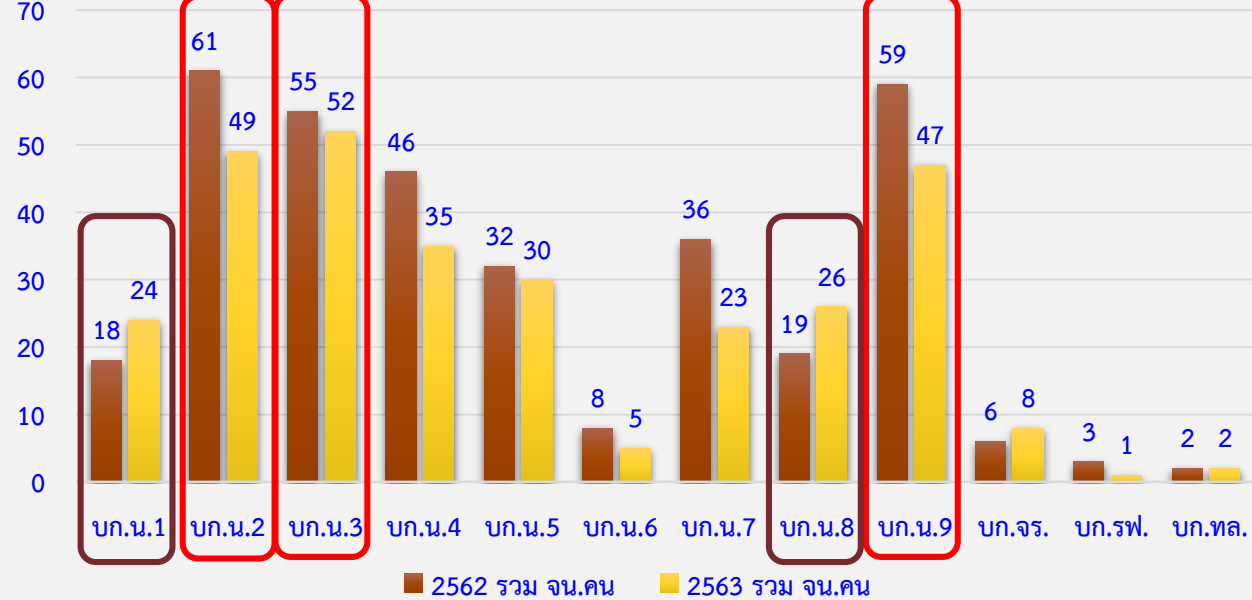




กลุ่มเขต	2562												2563												ผลต่าง		คิดเป็น %	
	เม.ย.		พ.ค.		มิ.ย.		ก.ค.		ส.ค.		รวม		เม.ย.		พ.ค.		มิ.ย.		ก.ค.		ส.ค.		รวม					
	จн.ครั้ง	จн.คน	จн.ครั้ง	จн.คน	จн.ครั้ง	จн.คน	จн.ครั้ง	จн.คน	จн.ครั้ง	จн.คน	จн.ครั้ง	จн.คน	จн.ครั้ง	จн.คน	จн.ครั้ง	จн.คน	จн.ครั้ง	จн.คน	จн.ครั้ง	จн.คน	จн.ครั้ง	จн.คน	จн.ครั้ง	จн.คน	จн.ครั้ง	จн.คน		
กท.กลาง	2	2	8	8	8	8	10	10	5	5	33	33	3	4	8	8	6	8	3	3	10	10	30	33	-3	0	-9.09	0.00
กท.ตะวันออก	14	14	16	16	23	23	22	23	19	19	94	95	18	18	12	12	19	21	21	23	15	18	85	92	-9	-3	-9.57	-3.16
กท.ใต้	9	9	6	7	9	10	11	11	7	7	42	44	7	7	9	10	8	8	9	9	3	3	36	37	-6	-7	-14.29	-15.91
กท.เหนือ	7	7	7	7	18	18	15	15	14	15	61	62	7	7	11	11	10	10	7	7	8	8	43	43	-18	-19	-29.51	-30.65
กร.ใต้	5	5	12	12	13	13	19	19	10	10	59	59	3	3	16	16	8	8	8	8	12	13	47	48	-12	-11	-20.34	-18.64
กร.เหนือ	11	12	6	6	12	12	9	9	13	13	51	52	8	8	7	8	6	7	10	12	13	14	44	49	-7	-3	-13.73	-5.769
รวม	48	49	55	56	83	84	86	87	68	69	340	345	46	47	63	65	57	62	58	62	61	66	285	302	-55	-43	-16.18	-12.46

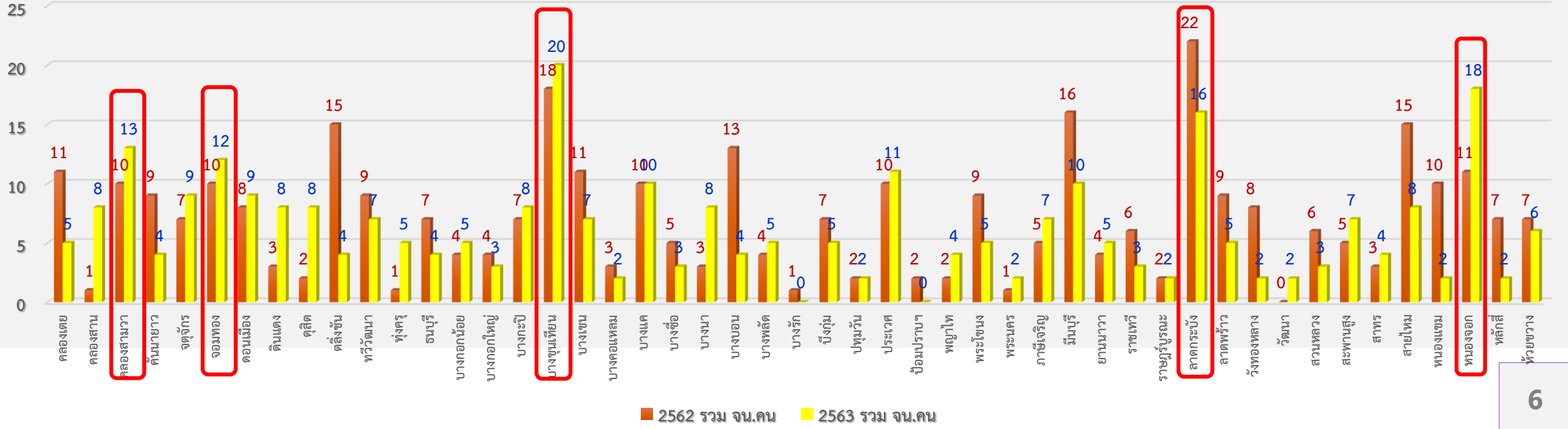
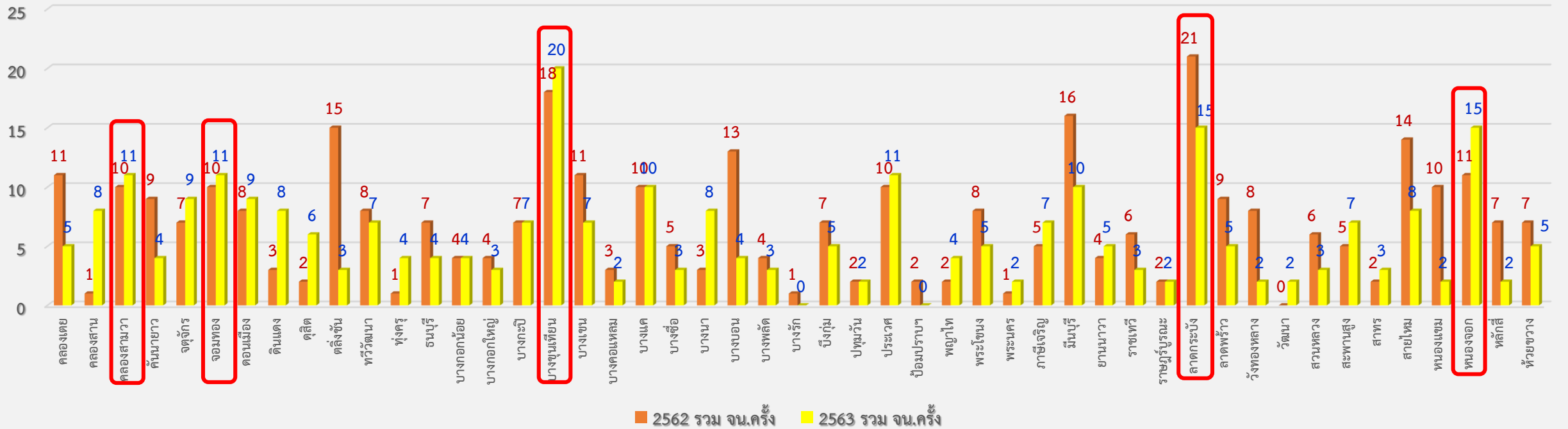


■ 2562 รวม จน.ครั้ง ■ 2563 รวม จน.ครั้ง



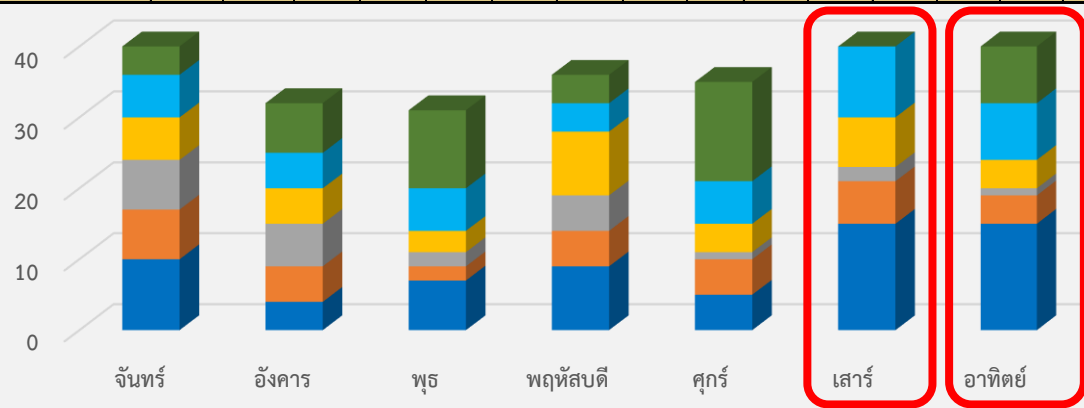
■ 2562 รวม จน.คน ■ 2563 รวม จน.คน

หน่วยงาน	2562												2563												ผลต่าง		คิดเป็น %	
	เม.ย.		พ.ค.		มิ.ย.		ก.ค.		ส.ค.		รวม		เม.ย.		พ.ค.		มิ.ย.		ก.ค.		ส.ค.		รวม					
	จก.ครั้ง	จก.คน	จก.ครั้ง	จก.คน	จก.ครั้ง	จก.คน	จก.ครั้ง	จก.คน	จก.ครั้ง	จก.คน	จก.ครั้ง	จก.คน	จก.ครั้ง	จก.คน	จก.ครั้ง	จก.คน	จก.ครั้ง	จก.คน	จก.ครั้ง	จก.คน	จก.ครั้ง	จก.คน	จก.ครั้ง	จก.คน	จก.ครั้ง	จก.คน		
บก.น.1 ★	0	0	6	6	4	4	7	7	1	1	18	18	2	3	7	7	3	5	1	1	8	8	21	24	3	6	17	33
บก.น.2	4	4	4	4	20	20	19	19	13	14	60	61	8	8	12	12	13	13	9	9	7	7	49	49	-11	-12	-18.33	-19.67
บก.น.3	9	9	12	12	13	13	11	12	9	9	54	55	10	10	8	8	10	11	10	12	8	11	46	52	-8	-3	-14.81	-5.45
บก.น.4	10	10	6	6	7	7	9	9	14	14	46	46	6	6	4	4	7	8	9	9	8	8	34	35	-12	-11	-26.09	-23.91
บก.น.5	4	4	5	5	8	9	9	9	5	5	31	32	6	6	7	7	8	8	7	7	2	2	30	30	-1	-2	-3.23	-6.25
บก.น.6	0	0	2	3	1	1	2	2	2	2	7	8	0	0	1	2	1	1	1	1	1	1	4	5	-3	-3	-43	-38
บก.น.7	8	9	2	2	8	8	7	7	10	10	35	36	3	3	1	1	4	5	6	8	6	6	20	23	-15	-13	-43	-36.11
บก.น.8 ★	6	6	4	4	4	4	1	1	4	4	19	19	4	4	8	9	2	2	5	5	5	6	24	26	5	7	26.32	36.84
บก.น.9	6	6	13	13	12	12	19	19	9	9	59	59	5	5	14	14	8	8	7	7	13	13	47	47	-12	-12	-20	-20
บก.จร.	1	1	1	1	3	3	0	0	1	1	6	6	0	0	1	1	1	1	2	2	3	4	7	8	1	2	17	33
บชน.	48	49	55	56	80	81	84	85	68	69	335	340	44	45	63	65	57	62	57	61	61	66	282	299	-53	-41	-15.82	-12.06
บก.รฟ.	0	0	0	0	2	2	1	1	0	0	3	3	1	1	0	0	0	0	0	0	0	0	1	1	-2	-2	-66.67	-66.67
บก.ทล.	0	0	0	0	1	1	1	1	0	0	2	2	1	1	0	0	0	0	1	1	0	0	2	2	0	0	0	0
Total	48	49	55	56	83	84	86	87	68	69	340	345	46	47	63	65	57	62	58	62	61	66	285	302	-55	-43	-16.18	-12.46

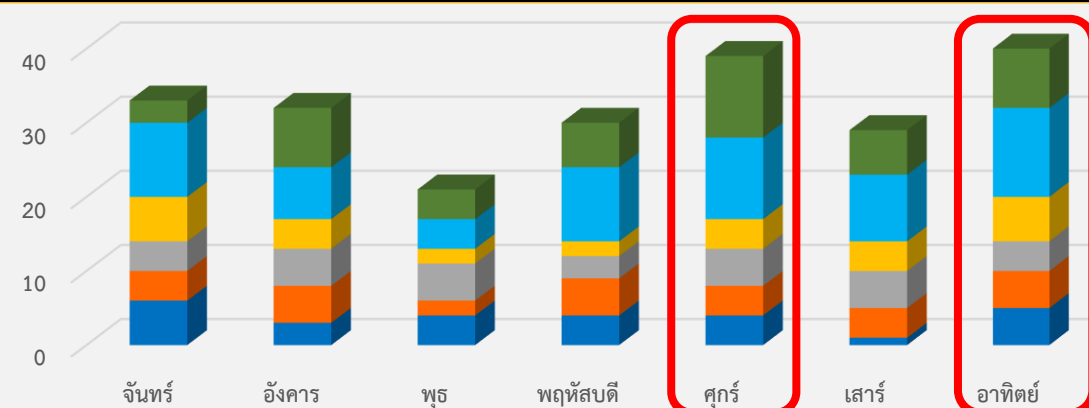


วัน	ปี 62							ปี 63							เพิ่ม/ลด	
	เม.ย.	พ.ค.	มิ.ย.	ก.ค.	ส.ค.	รวม	%	เม.ย.	พ.ค.	มิ.ย.	ก.ค.	ส.ค.	รวม	%	รวม	%
จันทร์	6	10	11	17	4	48	14.12	5	9	9	10	9	42	14.74	-6	-13
อังคาร	6	5	7	14	8	40	11.76	6	6	11	9	8	40	14.04	0	0
พุธ	4	6	9	12	2	33	9.71	5	6	7	3	14	35	12.28	2	6.06
พฤหัสบดี	6	10	14	6	5	41	12.06	9	6	8	7	5	35	12.28	-6	-15
ศุกร์	9	6	9	11	15	50	14.71	๕	13	10	10	11	50	17.54	0	0
เสาร์	10	8	16	18	15	67	19.71	5	11	3	10	5	34	11.93	-33	-49.25
อาทิตย์	7	10	17	8	19	61	17.94	10	12	2	2	2	49	17.19	-12	-19.67
รวม	48	55	83	86	68	340	100	46	63	57	58	61	285	100	-55	-16.18

เวลาที่เกิดเหตุ	ปี 62							ปี 63							เพิ่ม/ลด	
	เม.ย.	พ.ค.	มิ.ย.	ก.ค.	ส.ค.	รวม	%	เม.ย.	พ.ค.	มิ.ย.	ก.ค.	ส.ค.	รวม	%	รวม	%
02.00-05.59	10	11	22	21	2	73	21.47	4	3	8	12	11	38	13.33	-35	-47.95
06.00-09.59	7	5	6	16	12	46	13.53	6	7	8	8	14	43	15.09	-3	-6.52
10.00-13.59	5	7	4	8	8	32	9.41	6	15	5	5	4	35	12.28	3	9
14.00-17.59	5	11	9	13	7	45	13.24	5	6	7	10	3	31	10.88	-14	-31
18.00-21.59	6	8	19	13	10	56	16.47	15	21	13	13	15	77	27.02	21	37.50
22.00-01.59	15	13	23	15	22	88	25.88	10	11	16	10	14	61	21.40	-27	-30.68
รวม	48	55	83	86	68	340	100	46	63	57	58	61	285	100	-55	-16.18



■ ปี 2562 02.00-05.59น. ■ ปี 2562 06.00-09.59น. ■ ปี 2562 10.00-13.59น.
■ ปี 2562 14.00-17.59น. ■ ปี 2562 18.00-21.59น. ■ ปี 2562 22.00-01.59น.



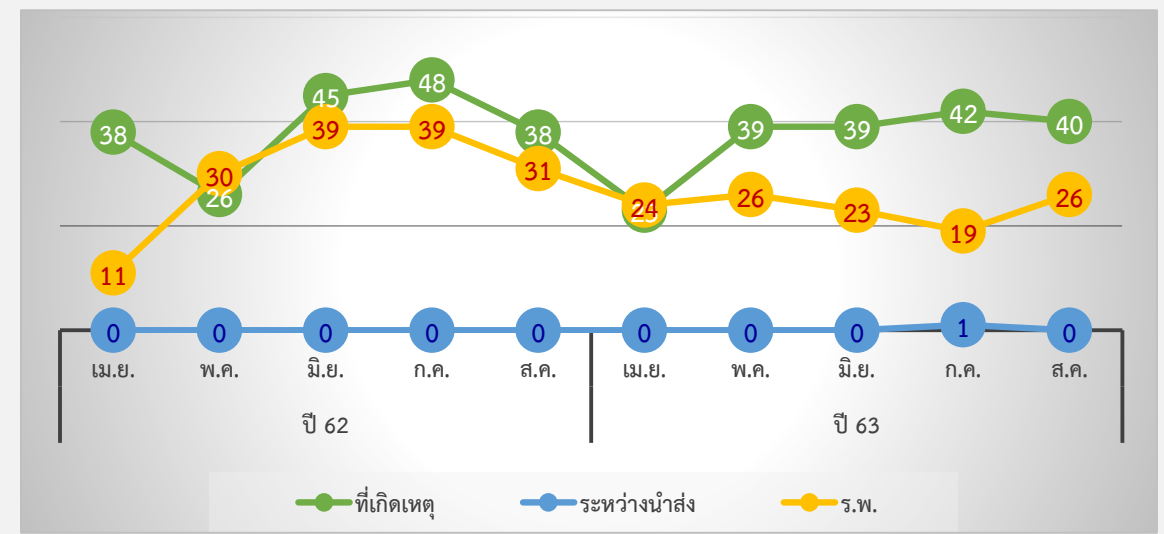
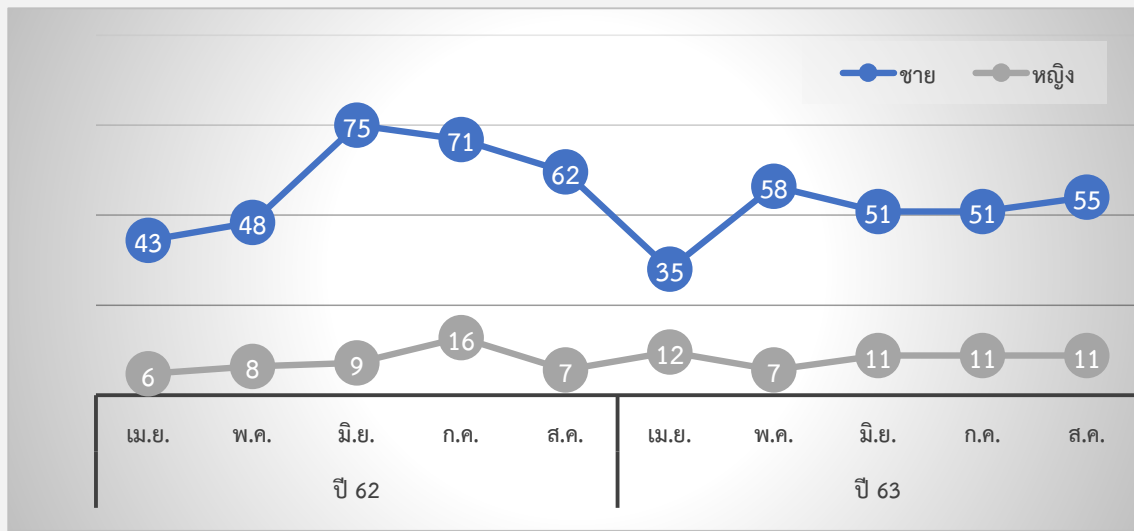
■ ปี 2563 02.00-05.59น. ■ ปี 2563 06.00-09.59น. ■ ปี 2563 10.00-13.59น.
■ ปี 2563 14.00-17.59น. ■ ปี 2563 18.00-21.59น. ■ ปี 2563 22.00-01.59น.

วันเกิดเหตุ	ปี 2562							ปี 2563						ผลต่าง													
	02.00-05.59น.	06.00-09.59น.	10.00-13.59น.	14.00-17.59น.	18.00-21.59น.	22.00-01.59น.	รวม	02.00-05.59น.	06.00-09.59น.	10.00-13.59น.	14.00-17.59น.	18.00-21.59น.	22.00-01.59น.	รวม	02.00-05.59น.	06.00-09.59น.	10.00-13.59น.	14.00-17.59น.	18.00-21.59น.	22.00-01.59น.	รวม						
จันทร์	11	7	7	6	8	9	48	7	6	5	6	13	5	42	-	4	-	1	-	2	-	5	-	4	-	6	
อังคาร	5	7	6	6	7	9	40	3	9	7	4	9	8	40	-	2	2	1	-	2	2	-	1	-	-		
พุธ	8	2	2	3	6	12	33	7	7	5	3	6	7	35	-	1	5	3	-	-	-	5	-	2			
พฤหัสบดี	10	7	6	9	4	5	41	5	5	3	2	12	8	35	-	5	-	2	-	3	-	7	8	3	-	6	
ศุกร์	7	9	2	6	9	17	50	5	6	6	4	14	15	50	-	2	-	3	4	-	2	5	-	2	-	-	
เสาร์	17	8	4	10	12	16	67	3	4	5	5	10	7	34	-	14	-	4	1	-	5	-	2	-	9	-	33
อาทิตย์	16	6	5	5	10	19	61	8	7	4	7	13	10	49	-	8	1	-	1	2	3	-	9	-	12		
รวม	74	46	32	45	56	87	340	38	44	35	31	77	60	285	-	36	-	2	3	-	14	21	-	27	-	55	

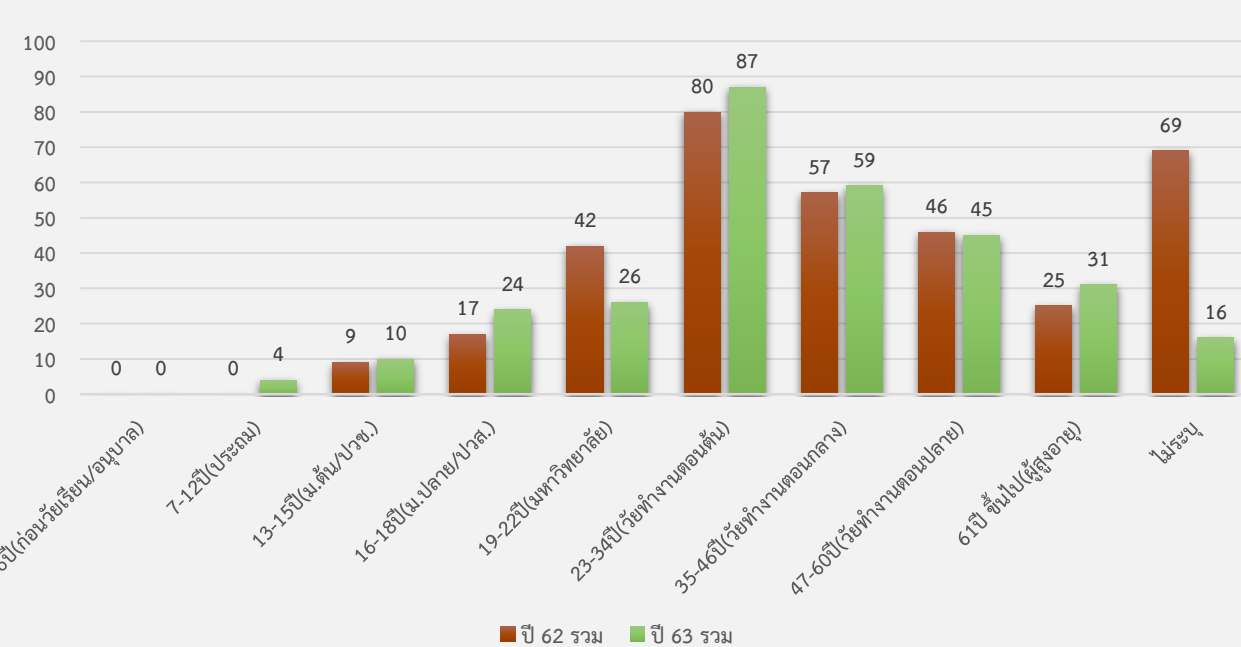
*เวลาเกิดเหตุมากที่สุด เปลี่ยนจากเวลา22.00-01.59น.และ02.00-05.59น. เป็นเวลา18.00-21.59น.และ22.00-01.59น. เวลาที่เกิดเหตุเพิ่มขึ้นมากที่สุดคือเวลา 18.00-21.59น.และ 10.00-13.59น.ซึ่งเป็นช่วงอาหารกลางวันและอาหารเย็น

*วันเกิดเหตุมากที่สุดเปลี่ยนจากวันเสาร์,อาทิตย์ เป็นวันศุกร์,อาทิตย์ โดยเกิดในช่วงเวลา18.00-21.59น.และ22.00-01.59น.มากที่สุด



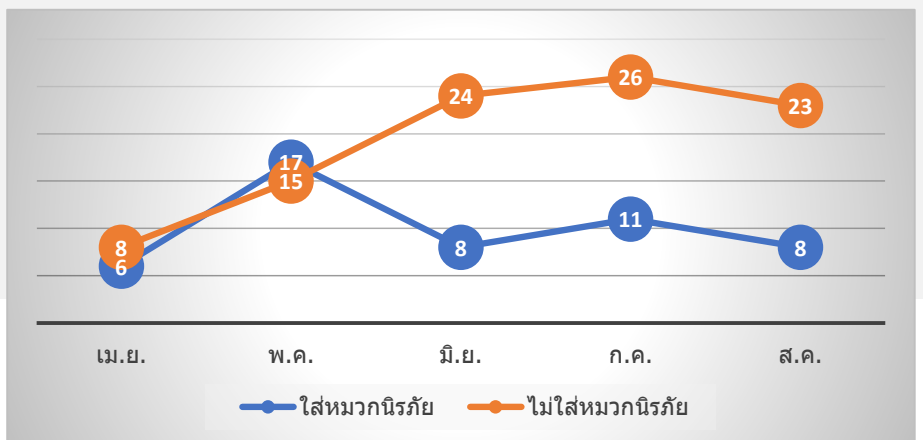
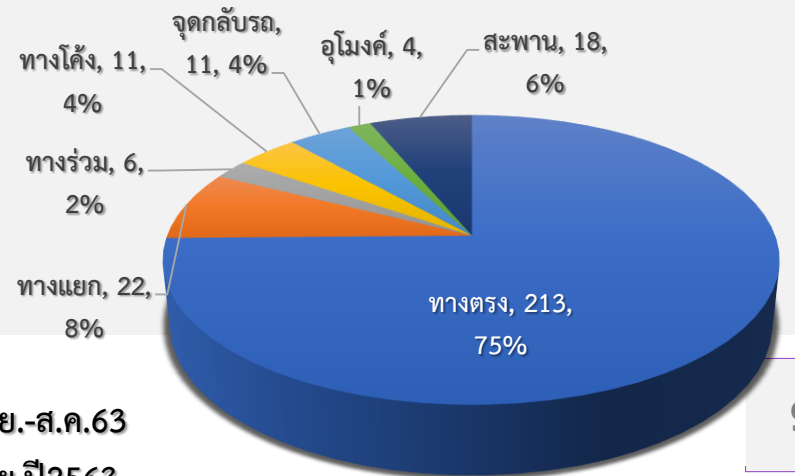
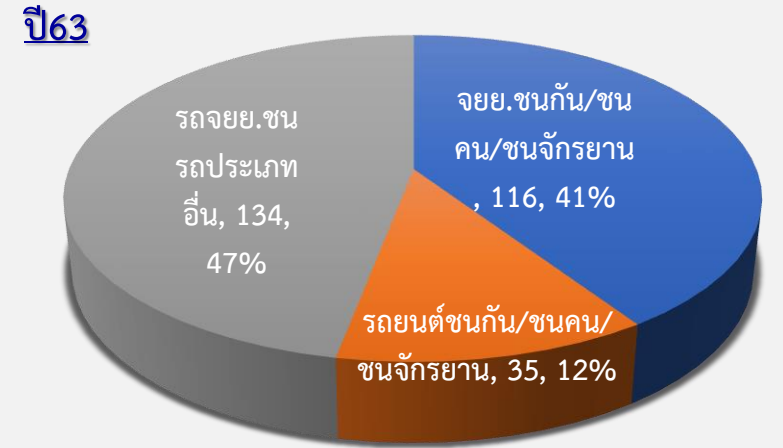
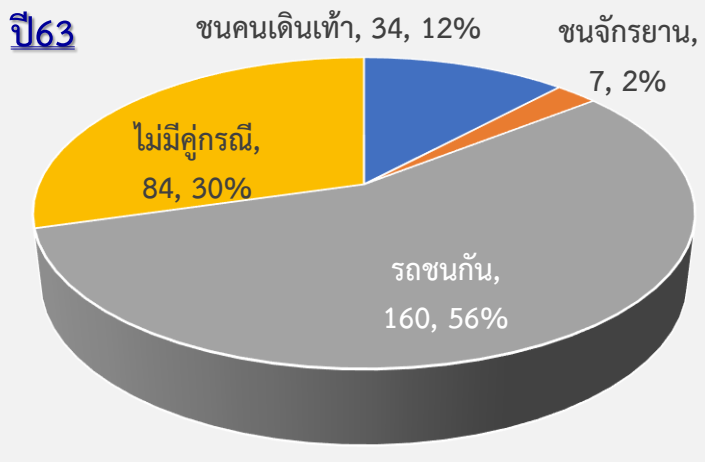
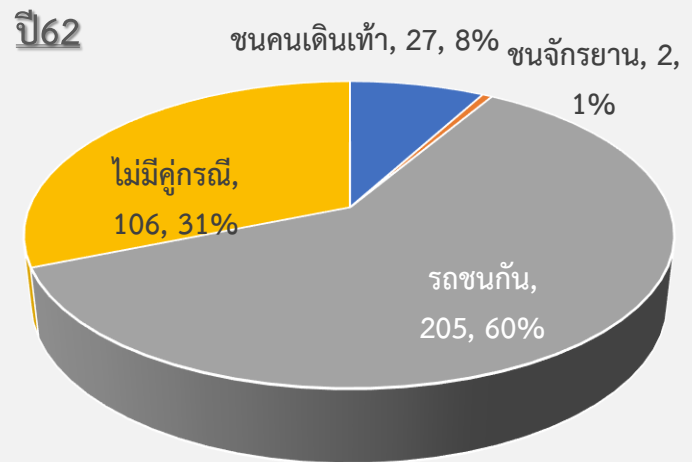
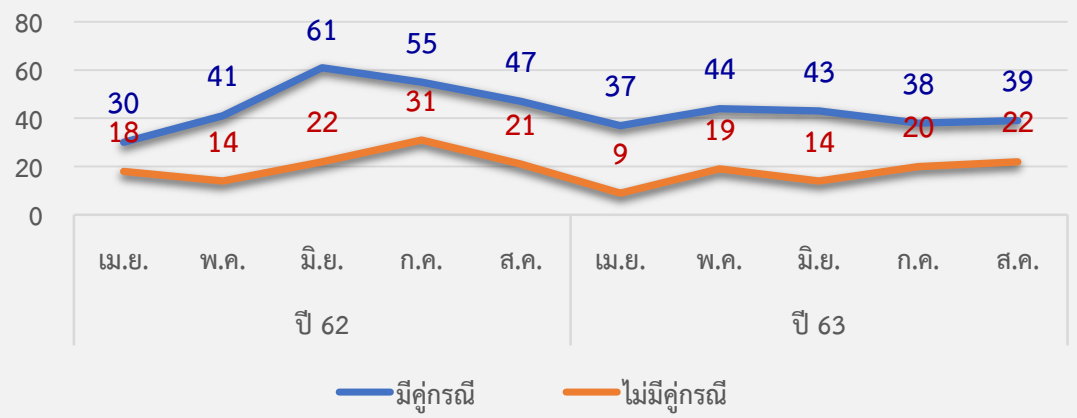


ช่วงอายุ	ปี 62								ปี 63								เพิ่ม/ลด	
	เม.ย.	พ.ค.	มิ.ย.	ก.ค.	ส.ค.	รวม	%	เม.ย.	พ.ค.	มิ.ย.	ก.ค.	ส.ค.	รวม	%	รวม	%		
0-6ปี(ก่อนวัยเรียน/อนุบาล)	0	0	0	0	0	0	0	0	0	0	0	0	0	0	0	#DIV/0!		
7-12ปี(ประถม)	0	0	0	0	0	0	0	1	1	0	1	1	4	1.32	4	#DIV/0!		
13-15ปี(ม.ต้น/ปวช.)	0	0	3	3	3	9	2.61	0	2	4	2	2	10	3.31	1	11.11		
16-18ปี(ม.ปลาย/ปวส.)	1	2	7	5	2	17	4.93	2	7	4	6	5	24	7.95	7	41.18		
19-22ปี(มหาวิทยาลัย)	2	3	10	13	14	42	12.17	0	7	8	7	4	26	8.61	-16	-38.10		
23-34ปี(วัยทำงานตอนต้น)	2	22	17	21	18	80	23.19	14	29	14	15	15	87	28.81	7	8.75		
35-46ปี(วัยทำงานตอนกลาง)	2	11	19	16	9	57	16.52	11	5	13	13	17	59	19.54	2	3.51		
47-60ปี(วัยทำงานตอนปลาย)	2	10	12	15	7	46	13.33	11	6	12	5	11	45	14.90	-1	-2.17		
61ปี ขึ้นไป(ผู้สูงอายุ)	5	2	3	7	8	25	7.25	7	8	4	6	6	31	10.26	6	24.00		
ไม่ระบุ	35	6	13	7	8	69	20.00	1	0	3	7	5	16	5.30	-53	-76.81		
รวม	49	56	84	87	69	345	100	47	65	62	62	66	302	100	-43	-12.46		



*ช่วงอายุที่เกิดเหตุมากที่สุดคือกลุ่มวัยทำงานตอนต้น 28.81% , วัยทำงานตอนกลาง 19.54% , วัยทำงานตอนปลาย 14.90% , ผู้สูงอายุ 10.26%
 กลุ่มที่มีอัตราการเสียชีวิตเพิ่มมากที่สุด คือ มัธยมปลาย 41.18% , ผู้สูงอายุ 24%

สถานะผู้ประสบภัย	ปี 62							ปี 63							เพิ่ม/ลด	
	เม.ย.	พ.ค.	มิ.ย.	ก.ค.	ส.ค.	รวม	%	เม.ย.	พ.ค.	มิ.ย.	ก.ค.	ส.ค.	รวม	%	รวม	%
ผู้ขับขี่	43	48	69	75	53	288	83.48	29	53	48	42	48	220	72.85	-68	-23.61
ผู้โดยสาร	4	5	9	5	6	29	8.41	8	5	8	11	10	42	13.91	13	44.83
จักรยาน2ล้อ	0	0	0	0	2	2	1	1	0	3	0	1	5	1.66	3	150.00
คนเดินเท้า	2	3	6	7	8	26	7.54	9	7	3	9	7	35	11.59	9	34.62
รวม	49	56	84	87	69	345	100	47	65	62	62	66	302	100	-43	-12.46

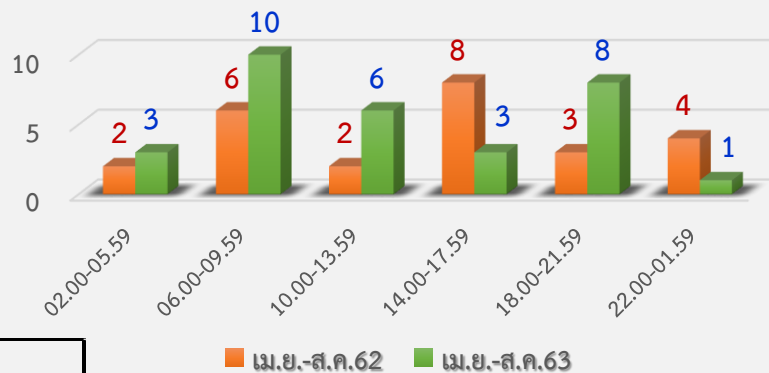


หมายเหตุ : เก็บข้อมูลการใส่/ไม่ใส่หมวกสะสมเดือนเม.ย.-ส.ค.63 ได้ 59.59% ของจน.ผู้เสียชีวิตจากการขับขี่/ซ้อนรถจยย.ปี2563

จน.ผู้เสียชีวิตช่วงอายุ61ปีขึ้นไป(เม.ย.-ส.ค.63)
จำแนกตามสถานะ



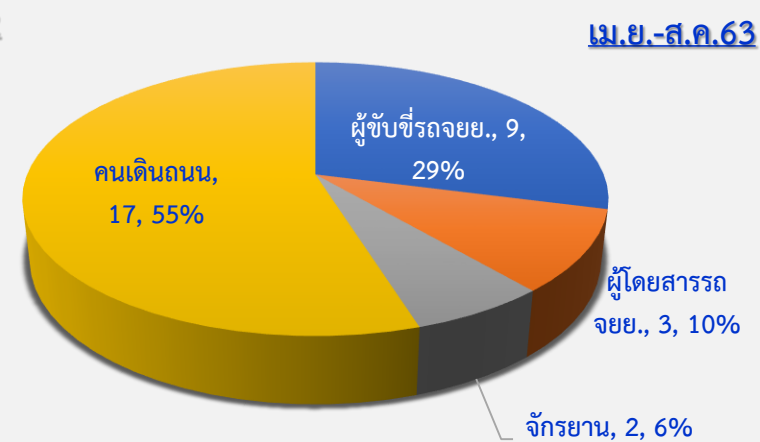
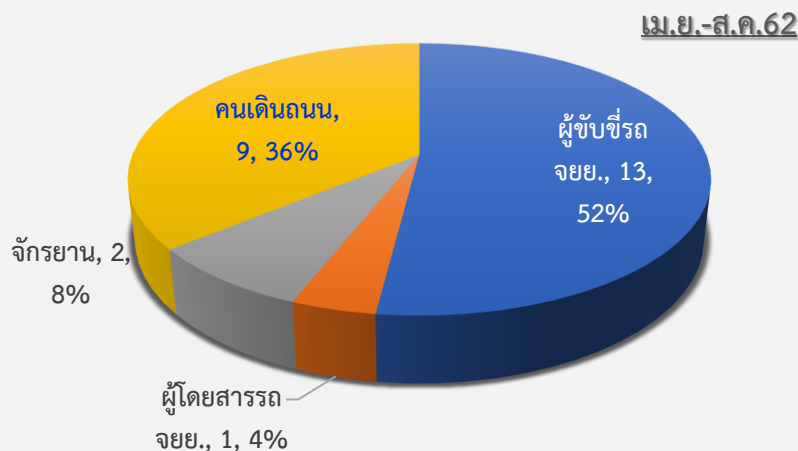
จน.ผู้เสียชีวิตจากอบ.ทางถนนในกลุ่มอายุ61ปีขึ้นไป จำแนกตามช่วงเวลาเกิดเหตุ



จน.ผู้เสียชีวิตจากอบ.ทางถนนในกลุ่มอายุ61ปีขึ้นไป จำแนกตามวันเกิดเหตุ



สถานที่เกิดเหตุ(ผู้สูงอายุ/เดินข้ามถนน)
ถนนแฮปปี้แลนด์ สาย1 ตรงข้ามร้านก๋วยเตี๋ยวช่อง3
ถนนพรานนก บริเวณปากซอยพรานนก7
ถนนรามอินทราขาเข้า ปากซอยรามอินทรา 6/2
ถนนจอมทอง หน้าธนาคารกรุงศรีอยุธยาสาขาจอมทอง
ถนนพหลโยธิน กม.26 (ขาเข้า)
ถนนเจริญนคร ปากซอยเจริญนคร 28
ถนนเจริญกรุง ซอยเจริญกรุง74 (วัดราชสิงขร)
ถนนสุขสวัสดิ์ บริเวณใต้ทางด่วนสุขสวัสดิ์ด้านขาเข้า (ป้ายรถประจำทาง)
ถนนแจ้งวัฒนะปากซอยแจ้งวัฒนะ3(ปากซอยทางเข้าเซี่ยงกงหลักสี่)
ถนนพญาไท ก่อนถึงแยกจตุฬา12
ถนนรามคำแหง ปากซอยรามคำแหง 60/1
ถนนเพชรเกษม หน้าธนาคารกสิกรไทย
ถนนวิฑู หน้าสวนลุมพินี
ถนนจรัญสนิทวงศ์ ข้างเกาะกลางฝั่งป้อมPT
ถนนเพชรเกษม ปากซอย53/3
ถนนศรีนครินทร์ ขาเข้า ภายในอุโมงค์ลอดแยกศรีอุดม
ถนนลาดพร้าวขาออก ปากซอยลาดพร้าว41



ผู้สูงอายุ(61ปีขึ้นไป)เสียชีวิต เพิ่มขึ้นจากปี2562 คิดเป็น 24%
 - เป็นผู้ขับขี่รถจักรยานยนต์. 29.03% ลดลงจากปี2562 คิดเป็น -30.77%
 - เป็นผู้โดยสารรถจักรยานยนต์. 9.68% เพิ่มขึ้นจากปี2562 คิดเป็น 200%
 - เป็นคนขี่รถจักรยาน 6.45%
 - เป็นคนเดินถนนที่ถูกรถชน 54.84% เพิ่มขึ้นจากปี2562 คิดเป็น 89%
 (ถูกชนขณะเดินข้ามถนน 16ราย ถูกชนขณะอยู่ริมถนน 1 ราย)



CASE BASED



CASE 1



วันศุกร์ที่ 21 สิงหาคม 2563 เวลา 07.30น. สถานที่เกิดเหตุ ถนนนิมิตรใหม่ บริเวณจุดกลับรถใกล้เคียงปากซอยนิมิตรใหม่53 (ถนน6เลน แบ่งฝั่งละ3เลน มีเกาะกลาง) เขตคลองสามวา ท้องที่สน.นิมิตรใหม่

ลักษณะเหตุ จยย.รับจ้าง(อายุ56ปี)ได้รับผู้โดยสาร(อายุ57ปี)และหลานไปส่งที่โรงเรียน ขากลับได้ขับขี่รถมาตามถนนนิมิตรใหม่จากด้านลำลูกกา มุ่งหน้ามีนบุรีเมื่อถึงที่เกิดเหตุเป็นจุดกลับรถ รถจยย.ได้เลี้ยวขวากลับรถ จะมุ่งหน้าลำลูกกา โดยตัดช่องทางจะมายังช่องทางซ้ายสุด เป็นจังหวะเดียวกันที่มีรถกระบะวิ่งมาจากมีนบุรีมุ่งหน้าลำลูกกาด้วยความเร็วในช่องทางที่2 นับจากซ้ายสุด เป็นเหตุให้ชนกัน ผู้ขับขี่รถจยย.กระเด็นไปกระแทกกับเสาไฟฟ้า ส่วนผู้โดยสารศีรษะกระแทกพื้น เสียชีวิตในที่เกิดเหตุทั้งสองราย

ข้อสังเกต

1. รถจยย.กลับรถแล้วไม่ชิดขวา แต่ตัดตรงมาเลนซ้ายสุดเลย ในขณะที่รถกระบะขับมาด้วยความเร็วและเปลี่ยนเลนไปมา
2. ถนนที่เกิดเหตุเป็นถนนทางตรง รถที่สัญจรไปมามากใช้ความเร็ว

CASE II



34 HD
AMARIN NEWS LIVE
22:17:52

ทุก
โต๊ะข่าว

ขอบคุณภาพจาก

JS100 ONLINE

2020/08/22 18.25.58 ASTON

CASE II



วันเสาร์ที่ 22 สิงหาคม 2563 เวลา 16.20น. สถานที่เกิดเหตุ ถนนทวีวัฒนา-กาญจนภิเษก17 (ถนน2เลนสวนกัน ไม่มีเกาะกลาง มีฟุตบาท ไม่มีไหล่ทาง) เขตทวีวัฒนา
ท้องที่สน.ศาลาแดง

รถจยย.(อุ้มสุนัขแล้วขับขี่รถใช้มือข้างเดียวบังคับรถ)แซงซ้ายแล้วเสียหลักล้มไปด้านขวาชนกับรถเก็บบขยะกทม.ที่วิ่งอยู่เลนซ้ายสุด ผู้เสียชีวิตเป็นผู้ขับขี่รถจยย.อายุ 54
ปี

ข้อสังเกต

1. อุบัติเหตุจากรถจยย.แซงด้านซ้ายของรถบรรทุก ในพื้นที่แคบ เกิดขึ้นบ่อยครั้ง
2. การขับขี่รถจยย.โดยใช้มือข้างเดียวบังคับรถ (อีกมือถือของหรืออุ้มเด็ก/สุนัข) มีให้เห็นทั่วไป
3. พฤติกรรมใช้มือข้างเดียวบังคับรถจยย. + การแซงด้านซ้ายของรถบรรทุกในพื้นที่แคบ = ความเสี่ยงต่อการเกิดอุบัติเหตุเสียชีวิตสูงมาก



ขอขอบคุณ

คณะทำงานศูนย์ความร่วมมือป้องกัน
อุบัติเหตุ กทม. (ศรท.)

