

วิสัยทัศน์

เป็นศูนย์กลางจัดการข้อมูล เพื่อความปลอดภัยทางถนน
ในพื้นที่กรุงเทพมหานคร

พันธกิจ

สะท้อนผลลัพธ์ ปัญหา ความเสี่ยง สาเหตุ
(Feed back loop) ให้เจ้าภาพผ่านกลไก ศปถ.



การประชุมศูนย์ความร่วมมือ ป้องกันอุบัติเหตุทุกทม.(ศรท.)

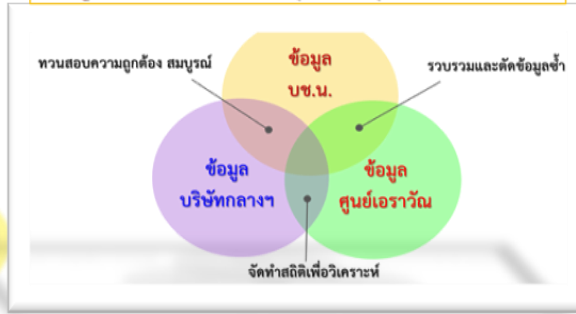
ครั้งที่ 3/2566

วันพุธที่ 20 ธันวาคม 2566

Zoom meeting

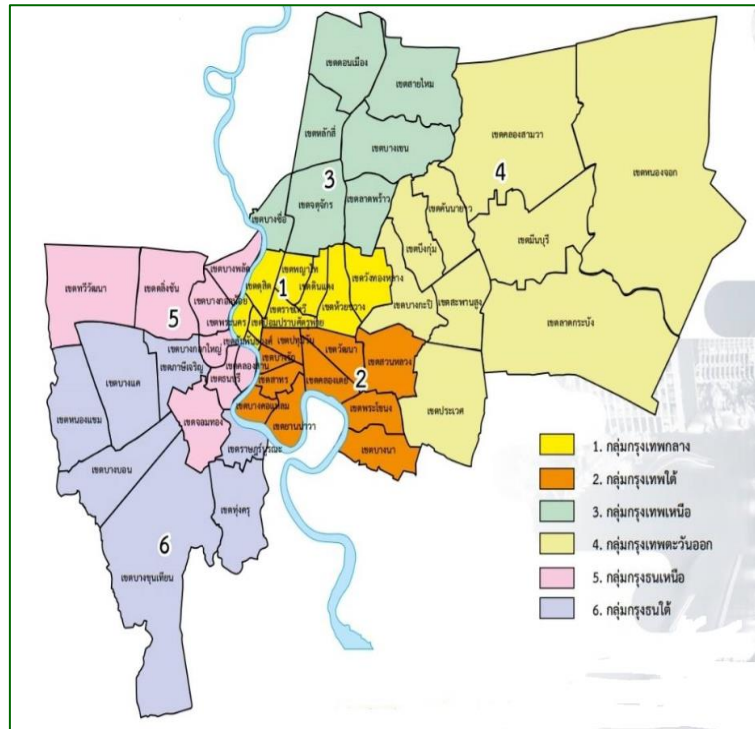
ศูนย์ความร่วมมือป้องกันอุบัติเหตุ กทม.(ศรภ.)

ข้อมูลเคสเสียชีวิตจากอุบัติเหตุทางถนน (อบถ.)



Vision เป็นศูนย์กลางจัดการข้อมูล เพื่อความปลอดภัยทางถนน ในพื้นที่กรุงเทพมหานคร

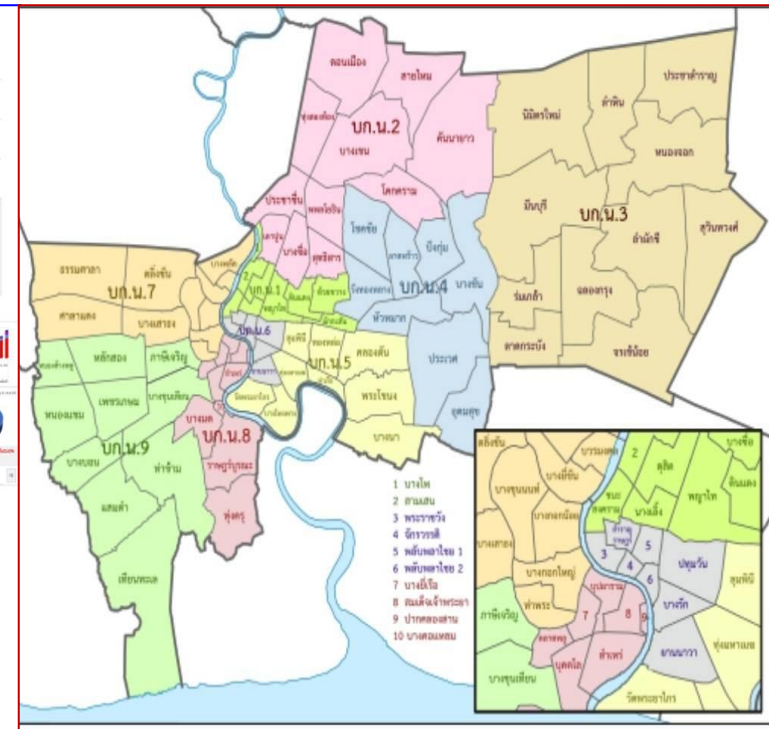
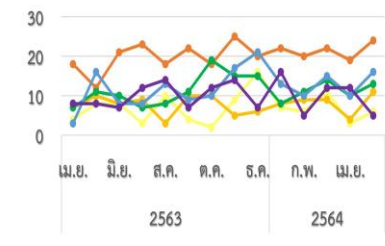
Mission สะท้อนผลลัพธ์ ปัญหา ความเสี่ยง สาเหตุ (Feed back loop) ให้เจ้าภาพผ่านกลไก ศรภ.

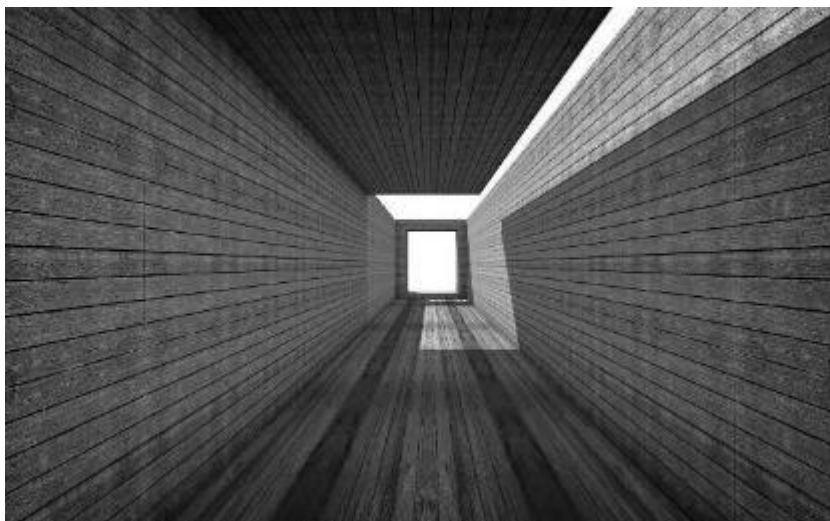


The process involves data collection from various levels: ศปภ. เขต (District Traffic Police), ศปภ. กทม. (City Traffic Police), ศปภ. จังหวัด (Provincial Traffic Police), and ศปภ. ส่วนกลาง (Central Traffic Police). This data is processed through a video conference (Zoom meeting) and analyzed using a Case Base + Problem Base approach. The final output is a report (รายงาน) and a plan (แผนบูรณาการ) for accident prevention.

ศรภ.
ศูนย์ความร่วมมือ
ป้องกันอุบัติเหตุกทม. (ศรภ.)

วิเคราะห์ : case base + problem base
สะท้อนผลกระทบ / ทำแผนบูรณาการ





วาระประชุม

วาระการประชุมที่ 1

ประธานแจ้งที่ประชุมทราบ

วาระการประชุมที่ 2

เรื่องเพื่อพิจารณา

2.1 การเตรียมความพร้อมการจัดเก็บและการจัดการข้อมูลช่วง
เทศกาลปีใหม่ พ.ศ. 2567

2.2 การปรับปรุงคณะกรรมการด้านการจัดการข้อมูล ภายใต้
ศปถ.กทม.

วาระการประชุมที่ 3

เรื่องอื่นๆ

2.1 การเตรียมความพร้อมการจ้ดเก็บและการจัดการข้อมูลช่วงเทศกาลปีใหม่ พ.ศ. 2567

แนวทางการรายงานผลการปฏิบัติงานป้องกันและลดอุบัติเหตุทางถนนช่วงเทศกาลปีใหม่ พ.ศ.2567
ตามแผนบูรณาการป้องกันและลดอุบัติเหตุทางถนนช่วงเทศกาลและช่วงวันหยุด พ.ศ.2567

สจส.กทม.	บช.น. + บก. + สน.	ศูนย์เอร์ว๊น สำนักการแพทย์	บริษัทกลางฯ
<p>บูรณาการข้อมูลอุบัติเหตุทางถนนในพื้นที่กทม. ร่วมกับบริษัทกลางฯ และหน่วยงานที่เกี่ยวข้อง ตรวจสอบความถูกต้อง บันทึกและยืนยันข้อมูลอุบัติเหตุทางถนนในระบบรายงานข้อมูลอุบัติเหตุทางถนน(e-Report) ของศูนย์อำนวยความสะดวกทางถนน</p>	<p>สนับสนุนการบูรณาการการจ้ดเก็บข้อมูลอุบัติเหตุทางถนนร่วมกับ ศปถ.กทม.(ผ่านศูนย์ความร่วมมือป้องกันอุบัติเหตุกทม.(ศรท.)ทั้งที่เป็นคดีและไม่เป็นคดี</p>	<p>(ในฐานะหน่วยงานที่มีข้อมูลอุบัติเหตุทางถนนในพื้นที่กทม.) สนับสนุนการบูรณาการการจ้ดเก็บข้อมูลอุบัติเหตุทางถนนร่วมกับ ศปถ.กทม.(ผ่านศูนย์ความร่วมมือป้องกันอุบัติเหตุกทม.(ศรท.)</p>	<p>บูรณาการการรายงานผลการปฏิบัติงานป้องกันและลดอุบัติเหตุทางถนน ร่วมกับ ศปถ.กทม. และ สน. ในพื้นที่ กทม.</p>
<p>แจ้งบช.น./บก.ทางหลวง(กก.8) ประสานความร่วมมือในการบูรณาการข้อมูลอุบัติเหตุทางถนนเพื่อนำมาบันทึกในระบบe-Report</p>	<p>มอบหมาย ทุกสน.จัดเจ้าหน้าที่บันทึกข้อมูลผู้ปฏิบัติหน้าที่ตั้งจุดตรวจ(แบบ ปภ.บอ.1)ช่วงควบคุมเข้มข้น ผ่านระบบe-Report</p>		

ศูนย์ความร่วมมือป้องกันอุบัติเหตุ กทม.(ศรท.)

ส่งข้อมูลอุบัติเหตุ แบบreal time ใน line group ศรท.



1.บันทึกข้อมูลอุบัติเหตุ ในระบบe-Report
2.ยืนยันข้อมูลในระบบ e-Report

ส่งข้อมูลอุบัติเหตุ (เสียชีวิต) แบบreal time ใน line group ศรท.



1.ส่งข้อมูลอุบัติเหตุ อบถ.ตร.(เสียชีวิต+บาดเจ็บ) แบบ real time ใน line group ศรท. หรือ line group "Police training Information"
2.บันทึกข้อมูลผู้ปฏิบัติหน้าที่ตั้งจุดตรวจ(แบบ ปท.บอ.1)





ขอบคุณ

